

বার্ষিক প্রতিবেদন

২০০৭-২০০৮



সীড কোয়ালিটি কন্ট্রোল প্রজেক্ট

বীজ প্রত্যয়ন এজেন্সী

কৃষি মন্ত্রণালয়

জয়দেবপুর, গাজীপুর-১৭০১



বার্ষিক প্রতিবেদন ২০০৭-২০০৮

আর্থিক সহযোগিতায় :

সীড কোয়ালিটি কন্ট্রোল প্রজেক্ট

বীজ প্রত্যয়ন এজেন্সী

কৃষি মন্ত্রণালয়, জয়দেবপুর, গাজীপুর-১৭০১

সম্পাদনায় :

কৃষিবিদ ননী গোপাল রায়, পরিচালক, এস.সি.এ

কৃষিবিদ নির্মল কুমার সাহা, প্রধান বীজ প্রত্যয়ন অফিসার, এস.সি.এ

কৃষিবিদ মোঃ আখতার হোসেন সরকার, মুখ্য বীজ প্রযুক্তিবিদ, এস.সি.এ

কৃষিবিদ দেওয়ান নেছার আহমেদ, প্রধান বহিরাংগন নিয়ন্ত্রণ কর্মকর্তা, এস.সি.এ

কৃষিবিদ আব্দুর রহিম হাওলাদার, উপ-পরিচালক (জাত পরীক্ষণ), এস.সি.এ

কৃষিবিদ মোঃ নুরুজ্জামান, প্রকল্প পরিচালক, সীড কোয়ালিটি কন্ট্রোল প্রজেক্ট ও সিনিয়র প্রশিক্ষণ কর্মকর্তা, এস.সি.এ

কৃষিবিদ মোহাম্মদ শামছুর রহমান খান, প্রকাশনা কর্মকর্তা, এস.সি.এ

প্রকাশনায় :

সীড কোয়ালিটি কন্ট্রোল প্রজেক্ট

বীজ প্রত্যয়ন এজেন্সী

কৃষি মন্ত্রণালয়, জয়দেবপুর, গাজীপুর-১৭০১

ফোন : ৮৮ ০২ ৯২৬২২৬৪

ফ্যাক্স : ৮৮ ০২ ৯২৫৭১৩৪

ই-মেইল : dir@sca.gov.bd

ওয়েবসাইট : <http://www.sca.gov.bd>

প্রকাশকাল :

জুন ২০০৮ইং

প্রকাশনা নং - ০১

মুদ্রণ সংখ্যা : ৫০০ কপি

গ্রাফিক্স :

মোঃ নুরুল হক, ০১৭১২৯২৭৯৭১

মুদ্রণে :

কলেজগেট বাইন্ডিং এন্ড প্রিন্টিং

১/৭ কলেজ গেট, মোহাম্মদপুর, ঢাকা-১২০৭।

ফোন : ৯১২২৯৭৯, ০১৭১১৩১১৩৬৬

ভূমিকা

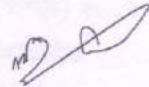
বীজ প্রত্যয়ন এজেন্সী কৃষি মন্ত্রণালয়ের অধীনস্থ বীজের মান নিয়ন্ত্রণ ও প্রত্যয়নের দায়িত্ব পালনকারী একমাত্র সরকারী প্রতিষ্ঠান। প্রতিষ্ঠানটি সরাসরি উৎপাদনমুখী নয়, এটি একটি বিধি প্রয়োগকারী (Regulatory) প্রতিষ্ঠান। বাংলাদেশে মানসম্পন্ন বীজ উৎপাদন বৃদ্ধির লক্ষ্যে ১৯৭৪ সালের জুন মাসে বীজ প্রত্যয়ন এজেন্সী প্রতিষ্ঠা লাভ করে। দেশের সরকারী, বেসরকারী ও কৃষক পর্যায়ে বীজ প্রত্যয়ন ও মান নিয়ন্ত্রণের মাধ্যমে উন্নতমানের বীজ ব্যবহার করে ফসলের উৎপাদন বৃদ্ধি এবং জাতীয় প্রবৃদ্ধি অর্জন করা এ প্রতিষ্ঠানের মূল লক্ষ্য। এ প্রতিষ্ঠানের কার্যক্রম বীজ অধ্যাদেশ-১৯৭৭, জাতীয় বীজনীতি-১৯৯৩, বীজ আইন (সংশোধিত)-১৯৯৭, বীজ বিধিমালা-১৯৯৮, বীজ আইন (সংশোধিত)-২০০৫, সর্বোপরি জাতীয় বীজ বোর্ডের সিদ্ধান্ত অনুসারে নিয়ন্ত্রিত হচ্ছে। সরকারী ও বেসরকারী পর্যায়ে উৎপাদিত বিভিন্ন বীজ ফসলের মান নিয়ন্ত্রণ ও প্রত্যয়নের মাধ্যমে কৃষক পর্যায়ে মানসম্পন্ন বীজ সরবরাহ নিশ্চিত করা, কৃষক পর্যায়ের উৎপাদিত ও সংরক্ষিত বীজ পরীক্ষা করা, বিদেশ থেকে আমদানীকৃত বীজের নমুনা পরীক্ষা করা, মার্কেট মনিটরিং এর মাধ্যমে বিভিন্ন সরকারী ও বেসরকারী প্রতিষ্ঠান কর্তৃক বাজারজাতকৃত বীজের মান পরীক্ষা করা, বিভিন্ন প্রতিষ্ঠান কর্তৃক উদ্ভাবিত ফসলের নতুন জাতের অনুমোদন, হাইব্রীড ধান জাতের বিভিন্ন অঞ্চলে মাঠ মূল্যায়ন কার্যক্রম সমন্বয় সাধন ও মূল্যায়ন ফলাফল সংকলন করে প্রতিবেদন কারিগরী কমিটি, জাতীয় বীজ বোর্ডের সভায় ছাড়করণ ও নিবন্ধনের সুপারিশ প্রদান প্রভৃতি কর্মকাণ্ডের মাধ্যমে এ প্রতিষ্ঠান দেশের কৃষি উন্নয়নে অবদান রাখছে।

অত্র প্রতিষ্ঠানের কারিগরি কার্যক্রম মূলতঃ তিনটি উইং- মাঠ পরিদর্শন উইং, বীজ পরীক্ষা উইং ও জাত পরীক্ষণ উইং এর মাধ্যমে পরিচালিত হচ্ছে। তাছাড়া উক্ত কার্যক্রমে সহায়তাকারী হিসেবে বিভিন্ন শাখা যেমন - প্রশাসন, হিসাব, প্রশিক্ষণ ও প্রকাশনা শাখা রয়েছে। বর্তমানে সরকারী ও বেসরকারীভাবে মাত্র ১৩-১৫% মানসম্পন্ন বীজ সরবরাহ করা সম্ভব হচ্ছে। সরকার আগামী ২০১৫ সাল নাগাদ এর পরিমাণ ৩০-৩৫% বৃদ্ধি করার লক্ষ্যমাত্রা নির্ধারণ করেছে। এ লক্ষ্যমাত্রা অর্জনের জন্য বর্তমান সরকার বীজ খাতে নিয়োজিত সরকারী ও বেসরকারী উভয় খাতের উন্নয়নের সাথে সাথে বীজ প্রত্যয়ন এজেন্সীকে পূর্ণগঠনের মাধ্যমে আরও শক্তিশালী করার পদক্ষেপ গ্রহণ করেছে।

প্রতিষ্ঠানটি স্থাপনের পর থেকে বিভিন্ন প্রকল্পের আর্থিক সহায়তায় ইহার ভৌত অবকাঠামো উন্নয়ন ও জনবল কিছুটা বৃদ্ধি করা হলেও প্রয়োজনের তুলনায় তা যথেষ্ট নয়। তাই দেশের ক্রমবর্ধমান মানসম্মত বীজের উৎপাদন ও সরবরাহ বৃদ্ধি কল্পে জাপান সরকারের আর্থিক সহযোগিতায় সীড কোয়ালিটি কন্ট্রোল প্রজেক্ট (এগ্রিকালচারাল কোয়ালিটি কন্ট্রোল সেন্টার) নামে একটি প্রকল্প মার্চ ২০০৮ হতে আরম্ভ হয়েছে।

বার্ষিক প্রতিবেদনে এজেন্সীর সংশ্লিষ্ট বছরের বিভিন্ন কার্যক্রম সন্নিবেশিত হয়েছে। তথ্য বহুল এ প্রতিবেদনটি বীজ শিল্প বিকাশের সাথে জড়িত বিভিন্ন প্রতিষ্ঠান ও মহলের বিশেষ উপকারে আসবে বলে আমার বিশ্বাস।

এ বার্ষিক প্রতিবেদন প্রণয়নে এজেন্সীর যে সকল কর্মকর্তা, কর্মচারী নিরলস পরিশ্রম করেছেন তাদের আন্তরিক প্রচেষ্টা ও কর্মতৎপরতার জন্য ধন্যবাদ জানাচ্ছি। পাশাপাশি এ তৎপরতা অব্যাহত রাখারও পরামর্শ দিচ্ছি। এ প্রতিবেদনটি বীজ প্রত্যয়ন এজেন্সীর সীড কোয়ালিটি কন্ট্রোল প্রজেক্টের আর্থিক সহযোগিতায় প্রকাশিত হওয়ায় প্রকল্প পরিচালক এবং সংশ্লিষ্ট সকলকে ধন্যবাদ জানাচ্ছি। প্রতিবেদনটি প্রকাশনায় মুদ্রনজনিত ক্রটি ক্ষমাসুন্দর দৃষ্টিতে বিবেচনা পূর্বক সূচিত মতামত প্রদানের জন্য সচেতন পাঠক-পাঠিকাদের নিকট সর্বিনয় অনুরোধ জানাচ্ছি।



(ননী গোপাল রায়)

পরিচালক

বীজ প্রত্যয়ন এজেন্সী

গাজীপুর-১৭০১।

সূচীপত্র

বিষয়	পৃষ্ঠা
পটভূমি	১
মানচিত্রে বীজ প্রত্যয়ন এজেন্সী	২
এক নজরে বীজ প্রত্যয়ন এজেন্সী	৪
বীজ প্রত্যয়ন এজেন্সীর সাংগঠনিক কাঠামো	৫
বীজ প্রত্যয়ন এজেন্সীর বিভাগ / উইং ওয়ারী কার্যক্রম	৬
(ক) মাঠ পরিদর্শন উইং এর কার্যাবলী	৬
পরিশিষ্ট ক-১ চূড়ান্ত মাঠ পরিদর্শনের সংকলিত প্রতিবেদন-২০০৭-২০০৮	৮
পরিশিষ্ট ক-২ মাঠ পরিদর্শন উইং- এর সচিত্র প্রতিবেদন	৯
(খ) বীজ পরীক্ষা উইং এর কার্যাবলী	১০
পরিশিষ্ট খ-১ বীজ পরীক্ষার বার্ষিক প্রতিবেদন (জাতীয়, আঞ্চলিক ও মিনি বীজ পরীক্ষাগার) ২০০৭-২০০৮ সার সংক্ষেপ	১১
পরিশিষ্ট খ-২ বীজ পরীক্ষার বার্ষিক প্রতিবেদন (জাতীয় বীজ পরীক্ষাগার) ২০০৭-২০০৮	১২
পরিশিষ্ট খ-৩ বীজ পরীক্ষার বার্ষিক প্রতিবেদন (আঞ্চলিক বীজ পরীক্ষাগার) ২০০৭-২০০৮	১৩
পরিশিষ্ট খ-৪ বীজ পরীক্ষার বার্ষিক প্রতিবেদন (মিনি পরীক্ষাগারসমূহ - ডিএই চাষী পর্যায়ে বীজ) ২০০৭-২০০৮ সার সংক্ষেপ	১৩
পরিশিষ্ট খ-৫ প্রত্যয়নের আওতায় সরকারী বীজ পরীক্ষার বার্ষিক প্রতিবেদন (জাতীয় ও আঞ্চলিক বীজ পরীক্ষাগার) ২০০৭-২০০৮	১৪
পরিশিষ্ট খ-৬ প্রত্যয়নের আওতায় বেসরকারী বীজ পরীক্ষার বার্ষিক প্রতিবেদন (জাতীয় ও আঞ্চলিক বীজ পরীক্ষাগার) ২০০৭-২০০৮	১৫
পরিশিষ্ট খ-৭ মান নিয়ন্ত্রণের আওতায় বেসরকারী মান ঘোষিত বীজ পরীক্ষার বার্ষিক প্রতিবেদন (জাতীয় ও আঞ্চলিক বীজ পরীক্ষাগার) ২০০৭-২০০৮	১৫
পরিশিষ্ট খ-৮ মাননিয়ন্ত্রণের আওতায় বেসরকারী পর্যায়ে আমদানীকৃত বীজ পরীক্ষার বার্ষিক প্রতিবেদন (জাতীয় বীজ পরীক্ষাগার) ২০০৭-২০০৮	১৬
পরিশিষ্ট খ-৯ মাননিয়ন্ত্রণের আওতায় চাষী পর্যায়ে বীজ (ডিএই) পরীক্ষার বার্ষিক প্রতিবেদন (জাতীয় ও মিনি বীজ পরীক্ষাগার) ২০০৭-২০০৮ (সার সংক্ষেপ)	১৬
পরিশিষ্ট খ-১০ মার্কেট মনিটরিং- এর আওতায় হাট বাজার হতে সংগৃহীত বীজ পরীক্ষার বার্ষিক প্রতিবেদন (জাতীয় ও আঞ্চলিক বীজ পরীক্ষাগার) ২০০৭-০৮	১৭
পরিশিষ্ট খ-১১ বিবিধ বীজ পরীক্ষার বার্ষিক প্রতিবেদন (জাতীয় ও আঞ্চলিক বীজ পরীক্ষাগার) ২০০৭-২০০৮	১৭
পরিশিষ্ট খ-১২ বীজ পরীক্ষা উইং এর সচিত্র প্রতিবেদন	১৮

(গ) জাত পরীক্ষণ উইং এর কার্যাবলী :	১৯
পরিশিষ্ট গ-১ ২০০৭-২০০৮ সালে জাতীয় বীজ বোর্ড কর্তৃক ছাড়কৃত/ নিবন্ধিত নোটিফাইড ফসলের তালিকা	২০
পরিশিষ্ট গ-২ Result of Pre-Post, Grow-out and DUS Test	২১
পরিশিষ্ট গ-৩ জাত পরীক্ষণ উইং এর সচিত্র প্রতিবেদন	২২
বীজ প্রত্যয়ন এজেন্সীর কন্ট্রোল ফার্মের কার্যক্রম	২৩
পরিশিষ্ট ঘ-১ এসসিএ কন্ট্রোল ফার্মের লে-আউট	২৪
পরিশিষ্ট ঘ-২ এসসিএ কন্ট্রোল ফার্মে উৎপাদিত বিভিন্ন পণ্যের বিক্রয়লব্ধ অর্থের বিবরণ	২৫
প্রশিক্ষণ ও প্রকাশনা শাখার কার্যক্রম	২৭
পরিশিষ্ট ঙ-১ দেশের অভ্যন্তরে প্রশিক্ষণ, কর্মশালা ও সেমিনারের প্রতিবেদন ২০০৭- ২০০৮	২৮
পরিশিষ্ট ঙ-২ বীজ প্রত্যয়ন এজেন্সীর উন্নয়নমূলক প্রকাশনার তালিকা ২০০৭- ২০০৮	৩০
প্রশাসন ও হিসাব শাখা কার্যক্রম	৩১
পরিশিষ্ট চ-১ বীজ প্রত্যয়ন এজেন্সী, কৃষি মন্ত্রণালয়, গাজীপুর এর ২০০৭-২০০৮ অর্থ বছরের খরচের বিবরণী	৩২
পরিশিষ্ট চ-২ বীজ প্রত্যয়ন এজেন্সীর বিসিএস (কৃষি) ক্যাডার কর্মকর্তাগণের তথ্যাদি	৩৪
পরিশিষ্ট চ-৩ ২০০৭-২০০৮ সালে বিভিন্ন শ্রেণীর ট্যাগের বর্তমান মজুদ ও বিতরণের বিবরণ	৩৮
বীজ প্রত্যয়ন এজেন্সীর ২০০৭-২০০৮ সনের অর্থ বছরের উল্লেখযোগ্য সাফল্য	৩৯
পরিশিষ্ট ছ-১ বীজ প্রত্যয়ন এজেন্সীর প্রশিক্ষণ ও প্রকাশনা কর্মকর্তাদের সচিত্র প্রতিবেদন	৪০
Main Functions of Seed Certification Agency in Bangladesh	৪১

ACRONYMS (शब्द संक्षेप)

AEC	=	Agricultural Extension Component
APSA	=	Asian Pacific Seed Association
ASPS	=	Agricultural Sector Programme Support
ATC	=	Agricultural Technical Committee
BARC	=	Bangladesh Agricultural Research Council
CST	=	Chief Seed Technologist
DAE	=	Department of Agricultural Extension
DANIDA	=	Danish International Development Assistance
DDVT	=	Deputy Director (Variety Testing)
DUS	=	Distinctness, Uniformity and Stability
FO	=	Field Officer
ISTA	=	International Seed Testing Association
ICM	=	Integrated Crop Management
IPM	=	Integrated Pest Management
MPO	=	Market Promotion Officer
MoA	=	Ministry of Agriculture
NARS	=	National Agricultural Research System
NSB	=	National Seed Board
NSTL	=	National Seed Testing Laboratory
PFCO	=	Principal Field Control Officer
PO	=	Publication Officer
PSCO	=	Principal Seed Certification Officer
QCO	=	Quality Control Officer
RFO	=	Regional Field Officer
RSTL	=	Regional Seed Testing Laboratory
SA	=	Seed Analyst
SAIC	=	SAARC Agricultural Information Centre
SCA	=	Seed Certification Agency
SCO	=	Sample Collection Officer
SID	=	Seed Industry Development
STO	=	Senior Training officer
SQCP	=	Seed Quality Control Project
SSCAP	=	Strengthening Seed Certification Agency Project
UPOV	=	International Union for the Protection of New Varieties of plants
VCU	=	Value for Cultivation and Uses

বাংলাদেশের প্রথম জাতীয় পঞ্চবার্ষিকী পরিকল্পনার (১৯৭৩-৭৮) অন্তর্ভুক্ত দানাশস্য বীজ প্রকল্পের আওতায় বীজের মান নিয়ন্ত্রণকারী সংস্থা হিসেবে ১৯৭৪ইং সালের জুন মাসে বীজ প্রত্যয়ন এজেন্সী প্রতিষ্ঠিত হয়। সরকারী পর্যায়ে উৎপাদিত অনুমোদিত জাতের কৃষি বীজের গুণগত মান যাচাই, নিরূপন ও সংরক্ষণ এবং বীজের উৎকর্ষতা নিরূপন করতঃ বীজ প্রত্যয়ন বা সার্টিফিকেট প্রদানের দায়িত্ব জন্মলগ্ন থেকেই বীজ প্রত্যয়ন এজেন্সীর উপর অর্পিত হয়। এ এজেন্সীর সকল কর্মকান্ড জাতীয় বীজ বোর্ডের সিদ্ধান্ত, বীজ অধ্যাদেশ-১৯৭৭ইং, জাতীয় বীজ নীতি-১৯৯৩ইং, বীজ আইন (সংশোধিত)-১৯৯৭ইং, বীজ বিধি-১৯৯৮ইং ও বীজ আইন (সংশোধিত)-২০০৫ইং এ বর্ণিত বিধান অনুযায়ী বীজ ফসলের মাঠ পরিদর্শন, বীজ পরীক্ষা ও জাত পরীক্ষা প্রক্রিয়া সমূহ অনুসৃত হয়ে আসছে।

বাংলাদেশের ক্রম বর্ধিষ্ণু বীজ শিল্প উন্নয়ন কর্মসূচির আওতায় উন্নতমানের বীজ উৎপাদনের ক্ষেত্রে প্রতিষ্ঠাকাল থেকেই বীজ প্রত্যয়ন এজেন্সীর ভূমিকা ছিল অত্যন্ত বলিষ্ঠ ও গুরুত্বপূর্ণ। জাতীয় তৃতীয় পঞ্চবার্ষিকী (১৯৮৫-১৯৯০) পরিকল্পনা মেয়াদকালীন সময় পর্যন্ত এ সংস্থার দায়দায়িত্ব সীমাবদ্ধ থাকে কেবলমাত্র সরকারী পর্যায়ে উৎপাদিত ও সংগৃহিত বীজ প্রত্যয়ন করা। পরবর্তীতে চতুর্থ পঞ্চবার্ষিকী (১৯৯১-৯৬) পরিকল্পনায় বীজ প্রত্যয়ন এজেন্সী কর্তৃক বীজের মান যাচাই ও বীজ প্রত্যয়ন কর্মসূচীর মধ্যে বীজ শিল্পের সাথে জড়িত বেসরকারী প্রতিষ্ঠানসমূহের উৎপাদিত বীজ প্রত্যয়নের নীতি গৃহীত হয়।

বীজ প্রত্যয়ন এজেন্সী সরকারীভাবে উৎপাদিত শুধু নিয়ন্ত্রিত ফসল যেমন - ধান, গম, পাট ও আলু বীজের পরিপূর্ণ প্রত্যয়ন এবং মানঘোষিত শুধু আলু বীজ ফসল স্ট্যাঙ্গিং কমিটির মাধ্যমে আংশিক প্রত্যয়নপূর্বক মান নিয়ন্ত্রণে বিশেষ ভূমিকা পালন করে আসছে। তার সাথে সাথে বেসরকারী বীজ উৎপাদনকারী সংস্থা বা রেজিস্ট্রিকৃত প্রতিষ্ঠানের নিয়ন্ত্রিত ফসলের বীজ মাঠ পরিদর্শন ও প্রত্যয়ন কর্মকান্ড বীজ প্রত্যয়ন এজেন্সীর উপর অর্পিত হয়েছে। পর্যায়ক্রমে অন্যান্য শস্যের উৎপাদিত বীজের প্রত্যয়ন করার প্রক্রিয়াও অব্যাহত থাকবে। বীজ প্রত্যয়ন এজেন্সী প্রত্যায়িত বীজের মানের নিশ্চয়তা বিধানের লক্ষ্যে প্রত্যায়িত বীজে প্রত্যায়িত ট্যাগ লাগানোর পূর্বেই মাঠ পরিদর্শন এবং পরীক্ষাগারে বীজের মান পরীক্ষা করে থাকে। বীজ প্রত্যয়ন এজেন্সী এসব কর্মকান্ড অত্যন্ত সতর্কতা ও নিষ্ঠার সাথে করে আসছে।

দেশে একটি শক্তিশালী বীজ শিল্প গড়ে তোলার লক্ষ্যে জাতীয় বীজনীতি -১৯৯৩ইং এ বেসরকারী খাতকে বীজ উৎপাদনে উৎসাহিত করা হয় এবং সরকারী খাতের পাশাপাশি বেসরকারী খাতে উৎপাদিত বীজের প্রত্যয়ন ও মান নিয়ন্ত্রণের বিধান রাখা হয়েছে। সে লক্ষ্যে বীজ প্রত্যয়ন এজেন্সী বর্তমানে জাতীয় বীজনীতি ও বীজ আইনের আলোকে দেশে একটি শক্তিশালী বীজ শিল্প গড়ে তোলার জন্যে এবং ২০১৫ সাল নাগাদ মান সম্পন্ন বীজ উৎপাদনের পরিমাণ ১৩-১৫% (বর্তমান) থেকে ৩০-৩৫% উন্নীত করার নিমিত্তে সরকারী ও বেসরকারী উভয় খাতেই বীজ প্রত্যয়ন সেবা এবং বীজের মান নিয়ন্ত্রন করে আসছে।

ইতোমধ্যে বিভিন্ন বেসরকারী প্রতিষ্ঠান বীজ উৎপাদন ও সংরক্ষণে এগিয়ে এসেছে এবং বীজ প্রত্যয়ন এজেন্সী তাদেরকে প্রয়োজনীয় সেবা প্রদান করে আসছে। ইহা ছাড়াও বীজ প্রত্যয়ন এজেন্সী চাষী পর্যায়ে উৎপাদিত বীজ ও বীজ পরীক্ষা নিরীক্ষা করে ফলাফল দিচ্ছে। এ প্রচেষ্টা অব্যাহত থাকলে অচিরেই দেশে একটি শক্তিশালী বীজ শিল্প গড়ে উঠবে এবং বীজের মান উত্তরোত্তর বৃদ্ধি পাবে এবং দেশ সমৃদ্ধির দিকে এগিয়ে যাবে।

মানচিত্রের বর্ণনা

- প্রধান কার্যালয়, গাজীপুর -১৭০১।
- আঞ্চলিক কার্যালয়- ঢাকা, চট্টগ্রাম, যশোর, বগুড়া।
- ▲ জাতীয় বীজ পরীক্ষাগার, গাজীপুর-১৭০১।
- △ আঞ্চলিক বীজ পরীক্ষাগার, ঈশ্বরদী, পাবনা।
- মিনি বীজ পরীক্ষাগার।

● ফিল্ড অফিস :

- ১। ফিল্ড অফিস, ঢাকা
- ২। ফিল্ড অফিস, মানিকগঞ্জ
- ৩। ফিল্ড অফিস, টাঙ্গাইল
- ৪। ফিল্ড অফিস, মধুপুর, টাঙ্গাইল
- ৫। ফিল্ড অফিস, ময়মনসিংহ
- ৬। ফিল্ড অফিস, জামালপুর
- ৭। ফিল্ড অফিস, রাজবাড়ী
- ৮। ফিল্ড অফিস, ইটাখোলা
- ৯। ফিল্ড অফিস, বি-বাড়ীয়া
- ১০। ফিল্ড অফিস, ফেনী
- ১১। ফিল্ড অফিস, পাহাড়তলী, চট্টগ্রাম
- ১২। ফিল্ড অফিস, কক্সবাজার
- ১৩। ফিল্ড অফিস, বগুড়া-১
- ১৪। ফিল্ড অফিস, বগুড়া-২
- ১৫। ফিল্ড অফিস, রংপুর
- ১৬। ফিল্ড অফিস, নীলফামারী
- ১৭। ফিল্ড অফিস, ঠাকুরগাঁও
- ১৮। ফিল্ড অফিস, দিনাজপুর-১
- ১৯। ফিল্ড অফিস, দিনাজপুর-২
- ২০। ফিল্ড অফিস, টেবুনিয়া, পাবনা
- ২১। ফিল্ড অফিস, রাজশাহী
- ২২। ফিল্ড অফিস, চাপাইনবাবগঞ্জ
- ২৩। ফিল্ড অফিস, যশোর
- ২৪। ফিল্ড অফিস, ঝিনাইদহ
- ২৫। ফিল্ড অফিস, জীবননগর
- ২৬। ফিল্ড অফিস, চুয়াডাঙ্গা
- ২৭। ফিল্ড অফিস, মেহেরপুর
- ২৮। ফিল্ড অফিস, কুষ্টিয়া
- ২৯। ফিল্ড অফিস, বরিশাল
- ৩০। ফিল্ড অফিস, গাজীপুর (সদর দপ্তর)

- প্রস্তাবিত আঞ্চলিক বীজ পরীক্ষাগার - চট্টগ্রাম, রাজশাহী, যশোর ও রংপুর

এক নজরে বীজ প্রত্যয়ন এজেন্সী

❖ স্থাপিত	:	জুন, ১৯৭৪ খ্রীঃ
❖ মোট জমির পরিমান	:	১৭.৫৬ একর
❖ অফিস ক্যাম্পাস	:	৫.৫৬ একর
❖ কন্ট্রোল ফার্ম	:	১২.০০ একর
❖ অফিস ভবন (সদর দপ্তর)	:	৫ টি (প্রশাসনিক ভবন, জাতীয় বীজ পরীক্ষাগার, কন্ট্রোল ফার্ম, জাত পরীক্ষাগার, ডরমিটরী ও ডাইনিং হল।
❖ আবাসিক কোয়ার্টার	:	১১ টি
❖ কারিগরী উইং	:	৩ টি (মাঠ পরিদর্শন উইং, বীজ পরীক্ষণ উইং এবং জাত পরীক্ষণ উইং)
❖ সাপোর্ট সার্ভিস উইং	:	১ টি (প্রশাসন, হিসাব এবং প্রশিক্ষণ ও প্রকাশনা শাখা সমন্বয়ে)

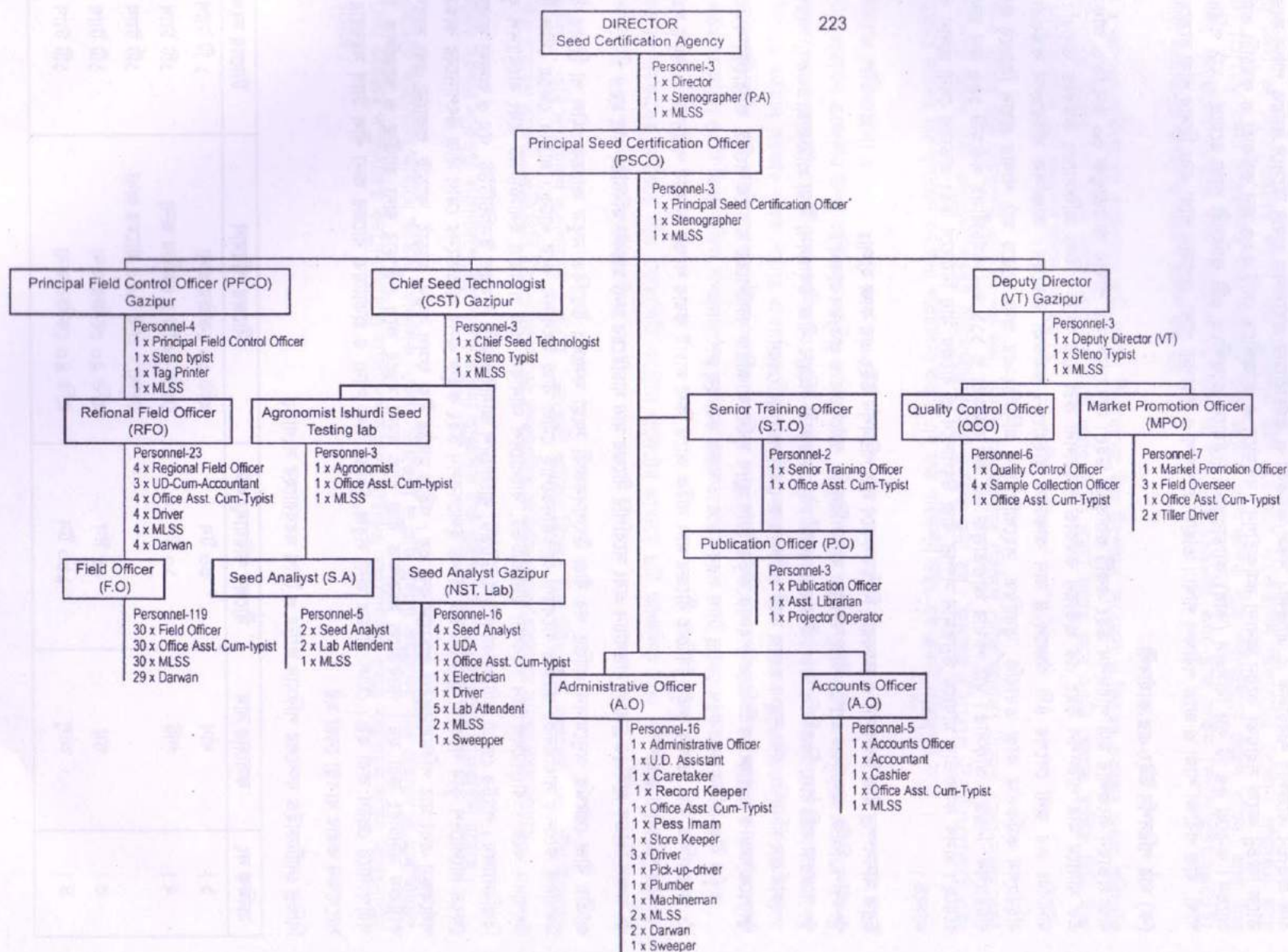
	বিদ্যমান	প্রস্তাবিত
❖ জাতীয় বীজ পরীক্ষাগার	: ১টি	-
❖ আঞ্চলিক বীজ পরীক্ষাগার	: ১টি	৪ টি
❖ মিনি বীজ পরীক্ষাগার	: ২৫টি	-
❖ কন্ট্রোল ফার্ম	: ১টি	৫টি
❖ আঞ্চলিক বহিরাংগন অফিস	: ৪ টি	২টি
❖ বহিরাংগন অফিস	: ৩০ টি	৩৪টি

	বিদ্যমান	প্রস্তাবিত
❖ প্রথম শ্রেণীর কর্মকর্তা	: ৫৪ জন	১১৪ জন
❖ দ্বিতীয় শ্রেণীর কর্মকর্তা	: ২ জন	-
❖ তৃতীয় শ্রেণীর কর্মচারী	: ৮৪ জন	৭২ জন
❖ চতুর্থ শ্রেণীর কর্মচারী	: ৮৩ জন	৪০ জন
সর্বমোট :		২২৩ জন
		২২৬ জন

চলমান প্রকল্প :

- বীজ প্রত্যয়ন এজেন্সী জোরদারকরণ প্রকল্প - (জুলাই, ২০০৬ - জুন ২০০৯) বাংলাদেশ সরকার
- সীড কোয়ালিটি কন্ট্রোল প্রজেক্ট - (মার্চ ২০০৮ - জুন ২০১০) জাপান সরকার
- কৃষি সম্প্রসারণ কম্পোনেন্ট - ডানিডা-ডিএই (সেপ্টেম্বর ২০০৭ - জুন ২০১১) বীজ উইং, কৃষি মন্ত্রণালয়

ORGANIZATION CHART OF SEED CERTIFICATION AGENCY



বীজ প্রত্যয়ন এজেন্সীর বিভাগ / উইং ওয়ারী কার্যক্রম

বীজ প্রত্যয়ন এজেন্সীর পরিচালক এ এজেন্সীর সকল কর্মকর্তা ও কর্মচারীদের প্রশাসনিক প্রধান হিসেবে দায়িত্ব পালন করেন। তাকে বিভিন্ন কাজে সহায়তা করেন অন্যান্য কর্মকর্তাগণ। বর্তমানে এ এজেন্সীতে মোট ২২৩ জন কর্মকর্তা ও কর্মচারী কর্মরত আছেন। তন্মধ্যে ৫৪ টি পদ বিসিএস (কৃষি) ক্যাডারভুক্ত। বর্তমানে এজেন্সীতে ৩টি কারিগরী শাখা রয়েছে - মাঠ পরিদর্শন শাখা, বীজ পরীক্ষা শাখা ও জাত পরীক্ষণ শাখা। তাছাড়া প্রশিক্ষণ ও প্রকাশনা শাখা, প্রশাসন শাখা এবং হিসাব শাখা রয়েছে।

(ক) মাঠ পরিদর্শন উইং-এর কার্যাবলী

বীজ প্রত্যয়ন এজেন্সীর মাঠ পরিদর্শন উইং একটি গুরুত্বপূর্ণ উইং। সারাদেশে মাঠ শাখার আওতাভুক্ত ৩০ জন ফিল্ড অফিসার এর মাধ্যমে মাঠ পরিদর্শন উইং এর প্রত্যয়ন কর্মকান্ড পরিচালনা করা হয়ে থাকে। ফিল্ড অফিসারের কর্মকান্ড তদারকি ও মনিটরিং এর জন্য দেশের ৪টি অঞ্চলে ৪ জন আঞ্চলিক বহিরাংগন কর্মকর্তা রয়েছেন। আঞ্চলিক বহিরাংগন কর্মকর্তা ও বহিরাংগন কর্মকর্তার কাজ তদারকি, ত্বরান্বিত, সহযোগিতা ও মনিটরিং-এর জন্য রয়েছে মাঠ শাখার প্রধান হিসেবে প্রধান বহিরাংগন নিয়ন্ত্রণ অফিসার। মাঠ শাখার আওতাভুক্ত ৩৫ জন কর্মকর্তা ও ১১১ জন কর্মচারীসহ সর্বমোট ১৪৬ জন জনবল রয়েছে। এসব কর্মকর্তার মাধ্যমে উন্নতমান সম্পন্ন বীজ উৎপাদনে ও বীজের মান নিয়ন্ত্রণে উইং প্রত্যয়ন সেবা প্রদান করে আসছে।

উন্নত মানসম্পন্ন বীজ উৎপাদন ও সরবরাহ নিশ্চিতকরণে মাঠ পরিদর্শন উইং-এর কাজ হলোঃ

- ❖ মৌল, ভিত্তি, প্রত্যায়িত শ্রেণীর বীজ ফসলের মাঠ পরিদর্শন, পর্যবেক্ষণ ও প্রত্যয়ন প্রদান।
- ❖ গবেষণা প্রতিষ্ঠান, বিএডিসি এবং অন্যান্য সরকারী ও বেসরকারী সংস্থার বীজ উৎপাদন, বীজ প্রক্রিয়াজাতকরণ, সংরক্ষণ কার্যক্রম মনিটরিং এবং নমুনা সংগ্রহ করে পরীক্ষার জন্য পরীক্ষাগারে প্রেরণ।
- ❖ সন্তোষজনক ফলাফলের ভিত্তিতে সরকার কর্তৃক ট্যাগ মুদ্রণ পূর্বক আঞ্চলিক কার্যালয়ের মাধ্যমে সংশ্লিষ্ট বহিরাংগন কর্মকর্তা কর্তৃক বীজ প্রক্রিয়াজাতকরণ কেন্দ্রে ট্যাগ সরবরাহ ও তদারক করা হয়।
- ❖ অনুমোদিত বীজ ডিলার কর্তৃক বিক্রিত বীজের মান সঠিক আছে কিনা যাচাই করার লক্ষ্যে দোকান পরিদর্শন ও নমুনা সংগ্রহ করে পরীক্ষাগারে প্রেরণ।
- ❖ অঞ্চল ভিত্তিক হাইব্রিড ট্রায়াল বাস্তবায়ন এবং সর্বোপরি বীজের মান যাচাইয়ের জন্য মার্কেট মনিটরিং করা হয়।

জাতীয় বীজ বোর্ডের অনুমোদন প্রাপ্তির পর বীজ উৎপাদনকারী সংস্থা ফসলের উদ্ভাবিত নতুন জাতের মৌল বা ব্রিডার বীজ উৎপাদন করেন। সাধারণতঃ জাতীয় গবেষণা প্রতিষ্ঠানগুলোই মৌল বীজ উৎপাদন করে থাকে। ধানের ক্ষেত্রে মৌল বীজ উৎপাদন করে - বাংলাদেশ ধান গবেষণা ইনস্টিটিউট, বাংলাদেশ আনবিক কৃষি গবেষণা ইনস্টিটিউট এবং বাংলাদেশ কৃষি বিশ্ববিদ্যালয়। পাটের ক্ষেত্রে পাট গবেষণা ইনস্টিটিউট, বাংলাদেশ আনবিক কৃষি গবেষণা ইনস্টিটিউট, গম ও অন্যান্য ফসলের ক্ষেত্রে বাংলাদেশ কৃষি গবেষণা ইনস্টিটিউট। ফিল্ড ইমপেকশন উইং কর্তৃক এসব প্রতিষ্ঠানের মৌল বীজ উৎপাদনের কার্যক্রম পর্যবেক্ষণ এবং মাঠ পরিদর্শনপূর্বক প্রত্যয়ন করা হয়। গৃহীত মাঠের বীজ ফসল কর্তন, মাড়াই, ঝাড়াই, শুকানো এবং সংরক্ষণ কার্যক্রম মনিটরিং করা হয়। পরবর্তীতে সংরক্ষিত বীজ হতে নমুনা সংগ্রহ করে পরীক্ষার জন্য জাতীয় ও আঞ্চলিক বীজ পরীক্ষাগারে প্রেরণ করা হয়। মৌল বীজের জন্য সবুজ, ভিত্তির জন্য সাদা ও প্রত্যায়িত বীজের জন্য নীল ট্যাগ সরবরাহ ও সংযোজন করার ব্যবস্থা নেয়া হয়।

বিভিন্ন নোটিফাইড ফসলের পরিমাণ লটের ও ট্যাগ সরবরাহের সংখ্যা :

ক্রমিক নং	ফসলের নাম	বীজের পরিমাণ/ লট	বীজের পরিমাণ	ট্যাগের সংখ্যা
১।	ধান	৩০ টন	প্রতি ১০ কেজির জন্য	১ টি ট্যাগ
২।	পাট	১০ টন	দেশী - প্রতি ১ কেজির জন্য তোষা - প্রতি ৭৫০ গ্রামের জন্য	১টি ট্যাগ ১টি ট্যাগ
৩।	গম	২৫ টন	প্রতি ২০ কেজির জন্য	১টি ট্যাগ
৪।	আলু	১৬০ টন	প্রতি ৪০ কেজির জন্য	১টি ট্যাগ

কৃষি মন্ত্রণালয় কর্তৃক রেজিস্ট্রিকৃত বীজ ডিলারগণ বিএডিসি কর্তৃক উৎপাদিত প্রত্যায়িত বীজ ছাড়া নিজস্ব উৎপাদিত Truthful Leveled Seed (TLS) বা মান ঘোষিত বীজ এবং আমদানীকৃত বীজ বিক্রয় করেন। এ সকল বীজের গুণগত মান সঠিক আছে কিনা তা নিশ্চিতকরণের লক্ষ্যে মাঠ পরিদর্শন উইং এর মাঠ কর্মকর্তাগণ ডিলারদের দোকান পরিদর্শন করে Randomly নমুনা সংগ্রহপূর্বক বীজ পরীক্ষার জন্য জাতীয় ও আঞ্চলিক বীজ পরীক্ষাগারে প্রেরণ করেন। প্রাপ্ত বীজ পরীক্ষার ফলাফলের ভিত্তিতে বীজ অধ্যাদেশ-১৯৭৭ইং ও বীজ বিধি-১৯৯৮ইং এবং বীজ আইন (সংশোধিত)-২০০৫ইং অনুযায়ী প্রয়োজনীয় ব্যবস্থা ও পরামর্শ প্রদান করা হয়।

কৃষি সম্প্রসারণ অধিদপ্তরের তত্ত্বাবধানে চাষী পর্যায়ে উন্নতমানের বীজ উৎপাদন, সংরক্ষণ ও বিতরণ প্রকল্পের অঞ্চল পরিদর্শন ও উৎপাদিত বীজের মান সঠিক আছে কিনা তা যাচাই করার লক্ষ্যে নমুনা সংগ্রহ করে ২৫টি জেলায় স্থাপিত মিনি বীজ পরীক্ষাগারে প্রেরণ এবং ফলাফল প্রদান করা হয়।

এছাড়াও বীজের মান নিয়ন্ত্রণের জন্য দেশের জল, স্থল ও বিমানবন্দরে (বিদেশ থেকে আগত) বীজের নমুনা সংগ্রহ করে পরীক্ষাগারে প্রেরণ এবং ফলাফল সংশ্লিষ্ট আমদানীকারককে অবহিত করা হয়। ফসলের Open Pollinated এবং Hybrid জাতের মাঠ মূল্যায়ন কর্মকান্ড পরিচালনা করাও এই মাঠ পরিদর্শন উইং-এর একটি গুরুত্বপূর্ণ কাজ।

ভবিষ্যত পরিকল্পনা :

★ বীজ প্রত্যয়ন এজেন্সীর উপর অর্পিত ক্রমবর্ধিষ্ণু দায়িত্ব যাতে সংস্থাটি আরো সুষ্ঠু ও সুচারুরূপে এবং বৃহত্তর পরিসরে সম্পন্ন করতে পারে সেজন্য এজেন্সীর প্রশাসনিক ও কারিগরী দক্ষতা বৃদ্ধি এবং প্রয়োজনীয় ভৌত অবকাঠামো জোরদারকরণের নিমিত্তে বর্তমান সরকার কৃষক পর্যায়ে প্রত্যায়িত বীজ সহজলভ্য করার জন্য বীজ প্রত্যয়ন এজেন্সীকে পুনর্গঠনের মাধ্যমে শক্তিশালী করে সব কয়টি জেলায় উক্ত সংস্থার কার্যক্রম সম্প্রসারণের উদ্দেশ্যে সিদ্ধান্ত গ্রহণ করেছে। এমতাবস্থায় বর্তমানে আরো ৩৪টি ফিল্ড অফিস সম্প্রসারণের কার্যক্রম গ্রহণ করেছে।

★ জাপান সরকারের অর্থায়নে সীড কোয়ালিটি কন্ট্রোল প্রজেক্টের মাধ্যমে ৪টি আঞ্চলিক বীজ পরীক্ষাগার চট্টগ্রাম, যশোর, রাজশাহী ও রংপুর অঞ্চলে বাস্তবায়নাধীন।

★ ডানিডা - কৃষি সম্প্রসারণ কম্পোনেন্ট - ডিএই - সহযোগী পাটনার হিসাবে বীজ উইং, কৃষি মন্ত্রণালয় এবং যৌথ উদ্যোগে বীজ প্রত্যয়ন এজেন্সী ২৫টি মিনি বীজ পরীক্ষাগারের সম্প্রসারিত কার্যক্রম জোরদারকরণের ব্যবস্থা গ্রহণ করেছে।

★ ভারত সরকার সার্কভুক্ত বাংলাদেশে বীজ পরীক্ষার জন্য আঞ্চলিক বীজ পরীক্ষাগার কেন্দ্র স্থাপনের প্রক্রিয়াধীন রয়েছে।

★ এছাড়াও আইসিটির মাধ্যমে জাতীয়, আঞ্চলিক, জেলা, উপজেলা ও গ্রাম পর্যায়ে কৃষকদের বীজ প্রত্যয়ন ও মান নিয়ন্ত্রণ সেবা কার্যক্রম সম্প্রসারিত করণের নিমিত্তে বাংলাদেশ সরকার আইডিএ সহযোগিতায় প্রকল্প বাস্তবায়ন সক্রিয় বিবেচনাধীন রয়েছে।

২০০৭-০৮ ইং উৎপাদিত বর্ষের চূড়ান্ত মাঠ পরিদর্শনের সংকলিত প্রতিবেদন

জমির পরিমাণঃ হেক্টরে

উৎপাদনঃ মেঃ টন

ক্রঃ নং	কলা	প্রতিষ্ঠান	বন্দরোপনের লক্ষ্যমাত্রা				বন্দরোপনকৃত জমির পরিমাণ				পরিদর্শিত জমির পরিমাণ				প্রত্যাহার কৃত	বর্ডিকৃত	মোট	পূঁজিত জমির পরিমাণ				মসৃ/সিপাদন	
			মৌল	ভিত্তি	প্রত্যাহারিত	মোট	মৌল	ভিত্তি	প্রত্যাহারিত	মোট	মৌল	ভিত্তি	প্রত্যাহারিত	মোট				মৌল	ভিত্তি	প্রত্যাহারিত	মোট		
১	২	৩	৪	৫	৬	৭	৮	৯	১০	১১	১২	১৩	১৪	১৫	১৬	১৭	১৮	১৯	২০	২১	২২	২৩	
১.	বাউশ	সরকারী	-	৫০.৬৬	১৭৮.৫৩	২২৯.১৯	-	৫৫.৪৩	১৭৮.৯৪	২৩৪.৩৭	-	৫৫.৪৩	১৭৮.৯৪	২৩৪.৩৭	-	১৭.৬৪	১৭.৬৪	-	৫৫.৪৩	১৬১.০০	২১৬.৭৩	৬৫০.০৪	-
		বেসরকারী	-	-	-	-	-	-	-	-	-	-	-	-	-	-	-	-	-	-	-	-	-
		মোট=	-	৫০.৬৬	১৭৮.৫৩	২২৯.১৯	-	৫৫.৪৩	১৭৮.৯৪	২৩৪.৩৭	-	৫৫.৪৩	১৭৮.৯৪	২৩৪.৩৭	-	১৭.৬৪	১৭.৬৪	-	৫৫.৪৩	১৬১.০০	২১৬.৭৩	৬৫০.০৪	-
২.	আমন	সরকারী	১৫.০৬	৭৬৮.৪৩	১১০০.৬৯	১১১২.২১	১৫.০৬	৭৬৮.৭৫	১০৮৮.৭০	১৭৭১.১৪	১০.৬৬	৭০৬.০৯	৯৬২.১০	১৭১১.৯১	১৬৭.৪০	৫০.৪০	২০৬.২০	১২.৬৭	৬৬৫.১৭	৮২৫.০৭	১৪৭১.১১	১৭২২.১৪	৫৭২২.১৪
		বেসরকারী	-	৫১১.৫০	৭০৪.০৬	১১১৫.৮৬	-	৫৫৫.৫১	৭৭১.৪৯	১১৬৬.০০	-	৪০০.৭৪	৫০২.২২	১০১৯.৬৬	৩৫৬.৭১	১৮২.১১	৫৩৮.৮২	-	৩৫৬.৮৩	৫১৪.৬৫	৭৬৬.৪০	১২৪৫.০৩	৫৭২২.১৪
		মোট=	১৫.০৬	১২৭৯.৯৩	১৮০৪.৭৫	২২২৮.০৭	১৫.০৬	১২২৪.২৬	১৭৭০.১৯	২৯৩৭.১৪	১০.৬৬	১১০৬.৮৩	১৫৬৪.১০	২৭৩১.৫৭	৫৬৪.১১	২০৬.৬০	৭৬৫.১১	১২.৬৭	১০২২.০০	১৩৪১.৬৬	২০৩৬.১০	৩৬৬৬.১৭	১১৬৪৪.২৭
৩.	বোয়ো	সরকারী	২৩.০২	৮০২.০৬	১১২১	২৭৪৬.০৬	২৩.১৪	৭৯৮.৬১	১৮৫৬.০০	২৬৭৭.৭৬	২৩.১৪	৭৯৮.৬১	১৭৪৫.৩৭	২৬৬৬.৭৬	১৫০.৫৫	৬১.০৪	২১১.৫৯	২২.৭৪	৭৯৬.৭	১০৫৯.৯৯	১৪৫৬.০৬	২৬৭৭.৭৬	১১৬৪৪.২৭
		বেসরকারী	-	১৫৮৫.০	৩১৪০.৬৩	৪৭২৫.৯৩	-	১৫৭০.০৬	২৮৫৬.৫৭	৪৪২২.৬২	-	১৫০৮.৫৪	২৮৪৪.৪	৪৩২২.৯৪	৭০০.২	৭৬৬.৬৭	১৪৬৪.১৭	-	১১৬৬.৫১	১৭০০.০৬	২৬৭৭.৭৬	১২৪৫০.০৬	১১৬৪৪.২৭
		মোট=	২৩.০২	২৪৮৭.০৬	৫২৬১.৬৩	৭৪৭১.৯৯	২৩.১৪	২৩৬৮.৬৭	৪৭০২.৫৭	৭১০০.৩৮	২৩.১৪	২৩০৭.১৫	৪৬৬৮.৩৭	৭০৬৯.৭০	৮৫৬.৭৫	৮২৫.৬১	১৬৭৫.৬৬	২২.৭৪	১১৬৬.৫১	৩৭৬০.০৬	৪৩২৫.০৬	৩৯২২৮.৩২	১১৬৪৪.২৭
৪.	গম	সরকারী	১০.৯০	১০০০.১৮	২১৯৫.২৩	৩২০৬.০১	১০.৯০	৯৮৮.৬৮	২০৬৬.১৪	৩০৬৫.৭২	১০.৯০	৯৮৮.৬৮	২০৬৬.১৪	৩০৬৫.৭২	২০০.৫৬	৬৪.৫৭	২৬৭.১৬	১০.৯০	৯০৫.৪৫	১০৫১.০১	২১৭১.৯৬	৩০৫৮.৬৮	১১৬৪৪.২৭
		বেসরকারী	-	৫.১০	৪.০৫	৭.১৫	-	৫.১০	৪.০৫	৭.১৫	-	৫.১০	৪.০৫	৭.১৫	৪.০৫	১.০০	৫.০৫	-	২.১০	-	২.১০	৬১.৬৫	১১৬৪৪.২৭
		মোট=	১০.৯০	১০০৫.২৮	২১৯৯.২৮	৩২১৩.১৬	১০.৯০	৯৯৩.৭৮	২০৭৩.১৯	৩০৭২.৮৭	১০.৯০	৯৯৩.৭৮	২০৭৩.১৯	৩০৭২.৮৭	২০৭.৫৬	৬৫.৫৭	৩০২.২১	১০.৯০	৯০৭.৫৫	১০৫৩.০১	২১৭৪.০৬	৩১২০.৬৩	১১৬৪৪.২৭
৫.	গাট	সরকারী	১১.৫২	১০৬.০১	৩২৮৮.৪৫	৩৫৫৫.৯৮	১১.৭১	১০৬.০১	৩২৬০.২৪	৩৫০৭.৯৬	১১.৭১	১০৬.০১	২৭২৪.০৪	২৮৭১.৭৬	৭১৯.৮৮	৫০১.৬৬	১২৮২.৫৪	৯.৫৮	১০২.০৬	১৬৬.৪৮	২১৬১.৯২	৬১৯.৮৭	১১৬৪৪.২৭
		বেসরকারী	-	-	-	-	-	-	-	-	-	-	-	-	-	-	-	-	-	-	-	-	-
		মোট=	১১.৫২	১০৬.০১	৩২৮৮.৪৫	৩৫৫৫.৯৮	১১.৭১	১০৬.০১	৩২৬০.২৪	৩৫০৭.৯৬	১১.৭১	১০৬.০১	২৭২৪.০৪	২৮৭১.৭৬	৭১৯.৮৮	৫০১.৬৬	১২৮২.৫৪	৯.৫৮	১০২.০৬	১৬৬.৪৮	২১৬১.৯২	৬১৯.৮৭	১১৬৪৪.২৭
৬.	অলু	সরকারী	২০.৯৪	২৪৫.১৬	-	২৬৭.১০	২০.০৫	২৪৬.৭০	-	২৬৬.৭৮	২০.০৫	২৪৬.৫০	-	২৬৬.৫৮	২০.৪৭	০.৪৭	২০.৪৫	২১.৬৫	২২০.১৮	-	২৪৫.১৬	৩৪৬৬.৪৮	১১৬৪৪.২৭
		বেসরকারী	১০.৪৮	১০০.১২	৩১১.৯৬	৪২৫.৫৯	১০.৪০	১১.৯০	৩০৫.৮৫	৪১১.১৭	১০.০৫	১২.০০	৩০৫.৮৮	৪১৬.৬৭	৩১.৪৬	৪০.৬৬	৭২.১৫	১০.৪০	৮০.৭৪	২৪৬.৯৮	৩০৬.০২	৫২৬৬.৯১	১১৬৪৪.২৭
		মোট=	৩১.৪২	৩৪৬.২৮	৩১১.৯৬	৬৯২.৬৯	৩০.৪৫	৩৫৮.৬০	৩০৫.৮৫	৬৭৭.৯৫	৩০.১০	৩৫৮.৫০	৩০৫.৮৮	৬৭৮.২৫	৫১.৯৩	৪১.১১	৯২.৬০	৩১.৬৫	১৩০.৯২	২৪৬.৯৮	৩০৬.০২	৫২৬৬.৯১	১১৬৪৪.২৭
		সরকারী মোট	৭৯.৪৭	৩০০০.৫০	৮৭১০.৯০	১১৭৬৬.৮৭	৮২.৯৬	২৬৬৬.২১	৮০৬০.০২	১১৫২৬.৭০	৮২.৯৬	২৬৬৬.০৫	৩৬৭৭.২২	১০৭১১.০৬	১০৭৬.৯৬	৬৬৫.৬২	২০৭০.৫১	৭৮.৫৪	২২৯৮.২৬	১৬৭৮.০০	২৬৭৭.৭৬	১১৬৪৪.২৭	
		বেসরকারী মোট =	১০.৪৮	২২০০.০২	৪১৬১.০৬	৬০৭৪.৫০	১০.৪০	২২৫৫.৬০	৩১৬৬.৯৫	৬১৬৬.৯৫	১০.০৫	২০৬৬.৫০	৩০৬.৬৬	৫২৬.২৫	১০৭.১১	৯০৮.৮৭	২০৭০.৬৬	১০.৪০	১৬০৬.০৮	১৬৭৮.০০	৩০৬.০২	৫২৬৬.৯১	১১৬৪৪.২৭
		মোট =	৯০.৯৫	৫২০০.৫২	১২৮৭১.৯৬	১৮৮৩১.৪৩	৯৩.৩৬	৪৯২১.৮১	১১২২৭.৯৭	১৭৬৯৩.৬৫	৯৩.০১	৪৭৩২.৫৫	৩৭৮৩.৮৮	১১২৩৭.৩১	১১৮৬.০৭	৮৭৩.৬৯	৪১৬৯.১৭	২১.৬৫	৩৬৬৪.৩৪	৩৩৩৬.০০	৩০৭২.৯৮	১১৬৪৪.২৭	

৭

মাঠ পরিদর্শন উইং এর সচিত্র প্রতিবেদন



এসসিএ এর কন্ট্রোল ফার্মে পাট ফসলের খ্রি পোস্ট এবং গ্লো-আউট টেস্ট কার্যক্রম পরিদর্শনে এসসিএ সহ অন্যান্য প্রতিষ্ঠানের কর্মকর্তাবৃন্দ



পাট ফসলের মাঠ দিবস ২০০৮ উদ্বোধনী অনুষ্ঠানে প্রধান অতিথি মহাপরিচালক কৃষি সম্প্রসারণ অধিদপ্তর এবং পরিচালক, বীজ প্রত্যয়ন এজেন্সী ও অন্যান্য কর্মকর্তাবৃন্দ



বোরো ফসলের মাঠ দিবস -২০০৮ উদ্বোধনী অনুষ্ঠানে প্রধান অতিথি জনাব এম আবদুল আজিজ এনডিসি সচিব, কৃষি মন্ত্রণালয়, মহাপরিচালক খ্রি ও পরিচালক এসসিএ



এসসিএ কন্ট্রোল ফার্মে গম ফসলের খ্রি পোস্ট এবং গ্লো-আউট টেস্ট কার্যক্রম পরিদর্শনে পরিচালক এসসিএ ও অন্যান্য কর্মকর্তাবৃন্দ



এসসিএ কন্ট্রোল ফার্মে বোরো ফসলের খ্রি পোস্ট গ্লো-আউট টেস্ট কার্যক্রম পরিদর্শনে কৃষি সম্প্রসারণ কম্পোনেন্ট এর সিনিয়র এ্যাডভাইজার এবং পরিচালক এসসিএ ও অন্যান্য কর্মকর্তাবৃন্দ



এসসিএ কন্ট্রোল ফার্মে বোরো ফসলের খ্রি পোস্ট এবং গ্লো-আউট টেস্ট কার্যক্রম মাঠ পরিদর্শনে সচিব, কৃষি মন্ত্রণালয় জনাব এম আবদুল আজিজ এনডিসি, পরিচালক এসসিএ ও অন্যান্য কর্মকর্তাবৃন্দ

(খ) বীজ পরীক্ষা উইং এর কার্যাবলী

- বীজ পরীক্ষা উইং বীজ প্রত্যয়ন এজেন্সীর একটি গুরুত্বপূর্ণ কারিগরি উইং। এর অধীনে ১ টি জাতীয় বীজ পরীক্ষাগার, গাজীপুর, ১টি আঞ্চলিক বীজ পরীক্ষাগার, ঈশ্বরদী, পাবনা ও ২৫ টি জেলায় বহিরাঙ্গণ কর্মকর্তার কার্যালয়ে স্থাপিত ২৫ টি মিনি বীজ পরীক্ষাগার আছে।
- দেশের বিভিন্ন গবেষণা প্রতিষ্ঠানের উৎপাদিত ধান, গম, পাট ও আলুর প্রজনন বীজ এবং বিএডিসি, প্রাইভেট প্রোয়ারস্ ও এনজিও কর্তৃক উৎপাদিত ভিত্তি বীজ এবং প্রত্যয়িত বীজের বীজমান নির্ণয়ার্থে বিধি মোতাবেক মাঠ শাখার কর্মকর্তাদের দ্বারা সংগৃহীত বীজ নমুনার গুণাগুণ জাতীয় ও আঞ্চলিক বীজ পরীক্ষাগারে পরীক্ষা করতঃ ফলাফল সংশ্লিষ্ট সকলকে অবহিত করা হয়।
- মার্কেট মনিটরিং কর্মসূচীর আওতায় বিক্রয়ের জন্য বাজারজাত করা সকল প্রকার ঘোষিত ও অঘোষিত ফসলের বীজের নমুনা সংগ্রহ পূর্বক জাতীয় ও আঞ্চলিক বীজ পরীক্ষাগারে সেগুলোর বীজ মান পরীক্ষা করে ফলাফল সংশ্লিষ্ট ডিলার/ উৎপাদনকারী এবং বীজ উইং, কৃষি মন্ত্রণালয়কে অবহিত করা হয়।
- কৃষি সম্প্রসারণ অধিদপ্তরের চাষী পর্যায়ে উৎপাদিত ধান (আমন, বোরো ও আউশ) এবং গম বীজের নমুনা সংগ্রহপূর্বক মিনি বীজ পরীক্ষাগারে বীজমান যাচাই করে ফলাফল বীজ উইং, কৃষি মন্ত্রণালয় এবং কৃষি সম্প্রসারণ বিভাগের কর্মকর্তাদের তথা চাষীদের অবহিত করা হয়।
- বীজ প্রত্যয়ন এজেন্সীর বীজ পরীক্ষার শাখাসহ অন্যান্য শাখার বীজ প্রযুক্তিবিদ/ কর্মকর্তাদের এবং কারিগরি কর্মচারীদের কর্মদক্ষতা বৃদ্ধি কল্পে জাতীয় ও আঞ্চলিক বীজ পরীক্ষাগারে বীজ প্রযুক্তি ও বীজ পরীক্ষা বিষয়ক প্রশিক্ষণ কার্যক্রম চালানো হচ্ছে। তাছাড়া, কৃষি সম্প্রসারণ অধিদপ্তরের এবং অন্যান্য সরকারী ও বেসরকারী প্রতিষ্ঠানের মাঠ পর্যায়ে কর্মকর্তাদের জাতীয় ও আঞ্চলিক বীজ পরীক্ষাগার পরিদর্শন এবং বীজ মান ও বীজ পরীক্ষা সংক্রান্ত বিশেষ প্রযুক্তির উপর সরেজমিনে প্রশিক্ষণ প্রদান করা হয়।
- কৃষি সম্প্রসারণ অধিদপ্তরের উদ্ভিদ সংরক্ষণ উইং এর অধীনে সংগনিরোধ কেন্দ্রসমূহের সহযোগিতায় বিভিন্ন স্থল, জল ও বিমানবন্দরের এন্ট্রি পয়েন্টের মাধ্যমে বিদেশ থেকে আমদানীকৃত সকল প্রকার বীজ হতে নমুনা সংগ্রহ করে জাতীয় ও আঞ্চলিক বীজ পরীক্ষাগারে পরীক্ষাকরতঃ ফলাফল সংশ্লিষ্টদের প্রদান করা হচ্ছে। যার ফলে ভাল বীজ আমদানী ও বিক্রয় সম্বন্ধে সংশ্লিষ্ট সকলের সচেতনতা বৃদ্ধি পাচ্ছে।
- জাতীয় বীজ পরীক্ষাগার, গাজীপুর বর্তমানে আন্তর্জাতিক বীজ পরীক্ষা সংস্থা (International Seed Testing Association) এর ডেজিগনেটেড সদস্য (Designated Member) হিসাবে কর্মসূচী মোতাবেক ইস্টার রেফারী নমুনা পরীক্ষা (ISTA Referee Sample Testing) কার্যাদি সুষ্ঠুভাবে পরিচালনা করে আসছে। এ প্রসঙ্গে এখানে উল্লেখ্য যে, জাতীয় বীজ পরীক্ষাগার, ইস্টার এ্যাক্রিডিটেড সদস্য (Accredited Member) পদ লাভের বিষয়টি প্রক্রিয়াধীন আছে। জাতীয় বীজ পরীক্ষাগার, ইস্টার এ্যাক্রিডিটেড সদস্যপদ লাভ করলে আন্তর্জাতিকভাবে স্বীকৃত বীজ পরীক্ষাগার অরেঞ্জ, ব্লু ও গ্রীন সার্টিফিকেট ইস্যু করার ক্ষমতা অর্জন করবে। সেক্ষেত্রে এটি বাংলাদেশে উৎপাদিত রপ্তানীযোগ্য কৃষি বীজের মান পরীক্ষা করে আন্তর্জাতিক মানের ইস্টা সার্টিফিকেট প্রদান করতে পারবে যা পৃথিবীর সকল দেশে সমভাবে গ্রহণযোগ্য হবে। বর্তমানে দেশে এ জাতীয় সার্টিফিকেটের চাহিদা রয়েছে। অপরদিকে আমদানিকারক কর্তৃক বিদেশ থেকে আমদানীকৃত বীজের নমুনা পরীক্ষা করে নিম্নমানের বীজ আমদানী নিয়ন্ত্রণ করা সম্ভব হবে। এতে ভবিষ্যতে বাংলাদেশ থেকে বিদেশে মানসম্পন্ন বীজ রপ্তানী করে প্রচুর বৈদেশিক মুদ্রা অর্জন করতে পারবে। এছাড়াও নিম্নমানের বীজের আমদানি নিয়ন্ত্রণের মাধ্যমে বৈদেশিক মুদ্রার অপচয় রোধ করাও সম্ভব হবে।
- জাতীয় বীজ পরীক্ষাগার, গাজীপুর ও আঞ্চলিক বীজ পরীক্ষাগার, ঈশ্বরদী, পাবনা এবং বর্তমানে ২৫টি জেলায় বহিরাঙ্গণ কর্মকর্তার অফিসে স্থাপিত মিনি বীজ ল্যাবরেটরীতে বীজের নিম্নবর্ণিত পরীক্ষাসমূহ করা হচ্ছে :
 - বিশুদ্ধতা বিশ্লেষণ।
 - অংকুরোদগম ক্ষমতা পরীক্ষা।
 - বীজের আর্দ্রতা পরীক্ষা।
 - রেফারী নমুনা পরীক্ষা।
- রয়েল ডেনিশ সরকারের সাহায্যপুষ্ট বীজ শিল্প উন্নয়ন প্রকল্পের অধীনে জেলা পর্যায়ে ২৫টি মিনি বীজ পরীক্ষাগার স্থাপনের কার্যক্রম ইতিমধ্যে সম্পন্ন হয়েছে। বর্তমানে এইসি -ডানিডা-ডিএই জাতীয়-আঞ্চলিক ও মিনি বীজ পরীক্ষাগারের কার্যক্রম জোরদারকরণের ব্যবস্থা গ্রহণ করেছে।
- জাপান সরকারের আর্থিক সহযোগিতায় সীড কোয়ালিটি কন্ট্রোল প্রজেক্ট এর অধীনে ৪টি আঞ্চলিক বীজ পরীক্ষাগার-চট্টগ্রাম, যশোর, রংপুর ও রাজশাহী অঞ্চলে স্থাপনের কার্যক্রম গ্রহণ করেছে।

বীজ পরীক্ষার বার্ষিক প্রতিবেদন ২০০৭-২০০৮ খ্রীঃ (জাতীয়, আঞ্চলিক এবং মিনি বীজ পরীক্ষাগার)
(সার সংক্ষেপ)

পরিমাণ : কেজিতে)

ক্রমিক নং	ফসলের নাম	পরীক্ষিত		অনুমোদিত		নিম্নমানের		মন্তব্য
		নমুনার সংখ্যা	বীজের পরিমাণ	নমুনার সংখ্যা	বীজের পরিমাণ	নমুনার সংখ্যা	বীজের পরিমাণ	
১।	বোরো ধান (সকল শ্রেণীর)	৭৪৬	৯৮,৯৫,৫৬৮	৭১২	৯৬,৩৬,০২৪	৩৪	২,৫৯,৫৪৪	৮৯.৭ % নমুনা এবং ৯৫.৮ % বীজ অনুমোদিত মানের।
২।	আউশ ধান (সকল শ্রেণীর)	৫৭	৫,৩২,৩৩০	৫৭	৫,৩২,৩৩০	-	-	
৩।	আমন ধান (সকল শ্রেণীর)	৪৮৬	৫৫,০৭,৭৩৫	৪৮০	৫৪,৯৪,৭১৩	০৬	১৩,০২২	
৪।	গম (সকল শ্রেণীর)	১৮২	৩৮,৮৯,১৩৭	১৭৮	৩৮,৩৭,৭২৪	০৪	৫১,৪১৩	
৫।	পাট (ক্যারিওভারসহ সকল শ্রেণীর)	১৮৭	৭,৮৭,৬১৩	১৭১	৭,১৯,৮৯৯	১৬	৬৭,৭১৪	
৬।	আমদানীকৃত বীজ (ধান, পাট, ভূট্টা, শাক-সজ্জী)	৩২৫	১৪,৬৫,৫৩৩	২৬৮	১০,৮৬,৩৩৩	৫৭	৩,৭৯,২০০	
৭।	বোরো ধান (চাষী বীজ, ডিএই)	২,০৪২	৯,১৭,৯৫৮	১,৮৪২	৮,৩৪,৯২৮	২০০	৮৩,০৩০	
৮।	আউশ ধান (চাষী বীজ, ডিএই)	১০৫	৩৪,৮৪০	৯৫	৩০,৮৯৫	১০	৩,৯৪৫	
৯।	আমন ধান (চাষী বীজ, ডিএই)	১,৬৬১	৫,৯৩,৮৬০	১,৫৩৮	৫,৪৫,৯১৫	১২৩	৪৭,৯৪৫	
১০।	গম (চাষী বীজ, ডিএই)	১,২৩০	৪,০৫,০০০	১,১১১	৩,৬৭,২৬৭	১১৯	৩৭,৭৩৩	
১১।	বোরো ধান (মার্কেট মনিটরিং)	১০৫	৬৯,৯৭৬	৬০	৪২,৯১০	৪৫	২৭,০৬৬	
১২।	আউশ ধান (মার্কেট মনিটরিং)	০২	৬০	০২	৬০	-	-	
১৩।	আমন ধান (মার্কেট মনিটরিং)	৩৭	৪৩,৯৭৩	২৫	৪০,৮১৩	১২	৩,১৬০	
১৪।	গম (মার্কেট মনিটরিং)	১৩	৪,৫৮৪	১৩	৪,৫৮৪	-	-	
১৫।	পাট (মার্কেট মনিটরিং)	৪৫	৩৮,৪৪২	২৯	৩৪,৫০৯	১৬	৩,৯৩৩	
১৬।	সজ্জী (মার্কেট মনিটরিং)	৫২০	৯,১৩৬	৩৮৪	৭,৭৩৭	১৩৬	১,৩৯৯	
১৭।	বিবিধ	৪৬	২,৭৫,০৪৮	২৬	২,৩৯,০০০	২০	৩৬,০৪৮	
১৮।	ইস্টা (ISTA) রেফারী নমুনা	১২	-	-	-	-	-	
	মোট =	৭,৮০১	২,৪৪,৭০,৭৯৩	৬,৯৯১	২,৩৪,৫৫,৬৪১	৭৯৮	১০,১৫,১৫২	

বিঃ দ্রঃ ইস্টা (ISTA) রেফারী নমুনা পরীক্ষার ক্ষেত্রে অনুমোদিত ও নিম্নমানের কলাম প্রযোজ্য নহে।

বীজ পরীক্ষার বার্ষিক প্রতিবেদন ২০০৭-২০০৮ খ্রীঃ (জাতীয় বীজ পরীক্ষাগার)

(পরিমাণ : কেজিতে)

ক্রমিক নং	ফসলের নাম	পরীক্ষিত		অনুমোদিত		নিম্নমানের		মন্তব্য
		নমুনার সংখ্যা	বীজের পরিমাণ	নমুনার সংখ্যা	বীজের পরিমাণ	নমুনার সংখ্যা	বীজের পরিমাণ	
১।	বোরো ধান (সকল শ্রেণীর)	৩১৬	৩৭,২৯,৭১১	৩০০	৩৬,৫৬,৯৮৬	১৬	৭২,৭২৫	৮৩.০ % নমুনা এবং ৯৩.৯ % বীজ অনুমোদিত মানের।
২।	আউশ ধান (সকল শ্রেণীর)	২৬	১,২৩,৬২১	২৬	১,২৩,৬২১	-	-	
৩।	আমন ধান (সকল শ্রেণীর)	১৫২	১৮,৬৭,৫৫৬	১৪৯	১৮,৬৪,৩৬৬	৩	৩,১৯০	
৪।	গম (সকল শ্রেণীর)	৯৪	১৮,৮৫,২৯৩	৯০	১৮,৩৩,৮৮০	৪	৫১,৪১৩	
৫।	পাট (ক্যারিওভারসহ সকল শ্রেণীর)	৫৯	৪৮,১০৬	৫৬	৪৭,৯৭৫	৩	১৩১	
৬।	আমদানীকৃত বীজ (ধান, পাট, ছত্রী, শাক-সজী)	৩২৫	১৪,৬৫,৫৩৩	২৬৮	১০,৮৬,৩৩৩	৫৭	৩,৭৯,২০০	
৭।	বোরো ধান (চাষী বীজ, ডিএই)	৮০	৩৬,৮৪৪	৬০	২৬,৩২৯	২০	১০,৫১৫	
৮।	আমন ধান (চাষী বীজ, ডিএই)	১৬৫	৬০,৭৮৭	১৪৩	৫২,০৫২	২২	৮,৭৩৫	
৯।	গম (চাষী বীজ, ডিএই)	৪৩	৭,৬১৯	৩৪	৪,৯৯৬	৯	২,৬২৩	
১০।	বোরো ধান (মার্কেট মনিটরিং)	৫০	৩৩,৫৫৭	২০	১১,২৭১	৩০	২২,২৮৬	
১১।	গম (মার্কেট মনিটরিং)	০৩	৩,৫৮০	০৩	৩,৫৮০	-	-	
১২।	পাট (মার্কেট মনিটরিং)	১৯	৪,৮১০	১৩	৩,৯৪৫	৬	৮৬৫	
১৩।	সজি (মার্কেট মনিটরিং)	৩১২	৩,১০৪	২২১	২,৬৫৮	৯১	৪৪৬	
১৪।	আউশ ধান (মার্কেট মনিটরিং)	০২	৬০	০২	৬০	-	-	
১৫।	আমন ধান (মার্কেট মনিটরিং)	০৫	১,০০০	০৫	১,০০০	-	-	
১৬।	বিবিধ	২৮	২,৫২,৬৪৮	১৪	২,২৬,৩৮৮	১৪	২৬,২৬০	
১৭।	ইস্টা (ISTA) রেফারী নমুনা	১২	-	-	-	-	-	
মোট =		১,৬৯১	৯৫,২৩,৮২৯	১,৪০৪	৮৯,৪৫,৪৪০	২৭৫	৫,৭৮,৩৮৯	

বিঃ দ্রঃ ইস্টা (ISTA) রেফারী নমুনা পরীক্ষার ক্ষেত্রে অনুমোদিত ও নিম্নমানের কলাম প্রযোজ্য নহে।

বীজ পরীক্ষার বার্ষিক প্রতিবেদন ২০০৭-২০০৮ খ্রীঃ (আঞ্চলিক বীজ পরীক্ষাগার, ঈশ্বরদী, পাবনা)

(পরিমাণ : কেজিতে)

ক্রমিক নং	ফসলের নাম	পরীক্ষিত		অনুমোদিত		নিম্নমানের		মন্তব্য
		নমুনার সংখ্যা	বীজের পরিমাণ	নমুনার সংখ্যা	বীজের পরিমাণ	নমুনার সংখ্যা	বীজের পরিমাণ	
১।	বোরো ধান (সকল শ্রেণীর)	৪৩০	৬১,৬৫,৮৫৭	৪১২	৫৯,৭৯,০৩৮	১৮	১,৮৬,৮১৯	৯১.০ % নমুনা এবং ৯৭.৮ % বীজ অনুমোদিত মানের।
২।	আউশ ধান (সকল শ্রেণীর)	৩১	৪,০৮,৭০৯	৩১	৪,০৮,৭০৯	-	-	
৩।	আমন ধান (সকল শ্রেণীর)	৩৩৪	৩৬,৪০,১৭৯	৩৩১	৩৬,৩০,৩৪৭	০৩	৯,৮৩২	
৪।	গম (সকল শ্রেণীর)	৮৮	২০,০৩,৮৪৪	৮৮	২০,০৩,৮৪৪	-	-	
৫।	পাট (কারিওভারসহ সকল শ্রেণীর)	১২৮	৭,৩৯,৫০৭	১১৫	৬,৭১,৯২৪	১৩	৬৭,৫৮৩	
৬।	বোরো ধান (মার্কেট মনিটরিং)	৫৫	৩৬,৪১৯	৪০	৩১,৬৩৯	১৫	৪,৭৮০	
৭।	গম (মার্কেট মনিটরিং)	১০	১,০০৪	১০	১,০০৪	-	-	
৮।	পাট (মার্কেট মনিটরিং)	২৬	৩৩,৬৩২	১৬	৩০,৫৬৪	১০	৩,০৬৮	
৯।	সজি (মার্কেট মনিটরিং)	২০৮	৬,০৩২	১৬৩	৫,০৭৯	৪৫	৯৫৩	
১০।	আমন ধান (মার্কেট মনিটরিং)	৩২	৪২,৯৭৩	২০	৩৯,৮১৩	১২	৩,১৬০	
১১।	আউশ ধান (মার্কেট মনিটরিং)	-	-	-	-	-	-	
১২।	বিবিধ	১৮	২২,৪০০	১২	১২,৬১২	০৬	৯,৭৮৮	
মোট =		১,৩৬০	১,৩১,০০,৫৫৬	১,২৩৮	১,২৮,১৪,৫৭৩	১২২	২,৮৫,৯৮৩	

২

বীজ পরীক্ষার বার্ষিক প্রতিবেদন ২০০৭-২০০৮ খ্রীঃ (২৫টি মিনি বীজ পরীক্ষাগারসমূহ - ডিএই এর চাষী পর্যায়ের বীজ (সার সংক্ষেপ)

(পরিমাণ : কেজিতে)

ক্রমিক নং	ফসলের নাম	পরীক্ষিত		অনুমোদিত		নিম্নমানের		মন্তব্য
		নমুনার সংখ্যা	বীজের পরিমাণ	নমুনার সংখ্যা	বীজের পরিমাণ	নমুনার সংখ্যা	বীজের পরিমাণ	
১।	বোরো ধান	১,৯৬২	৮,৮১,১১৪	১,৭৮২	৮,০৮,৫৯৯	১৮০	৭২,৫১৫	৯১.৬ % নমুনা এবং ৯১.৮ % বীজ অনুমোদিত মানের।
২।	আউশ ধান	১০৫	৩৪,৮৪০	৯৫	৩০,৮৯৫	১০	৩,৯৪৫	
৩।	আমন ধান	১,৪৯৬	৫,৩৩,০৭৩	১,৩৯৫	৪,৯৩,৮৬৩	১০১	৩৯,২১০	
৪।	গম	১,১৮৭	৩,৯৭,৩৮১	১,০৭৭	৩,৬২,২৭১	১১০	৩৫,১১০	
মোট =		৪,৭৫০	১৮,৪৬,৪০৮	৪,৩৫৯	১৬,৯৫,৬২৮	৪০১	১,৫০,৭৮০	

এ ছাড়াও আরও ২৮৮টি নমুনার (বোরো-৮০টি, আমন-১৬৫টি এবং গম-৪৩টি) পরীক্ষা জাতীয় বীজ পরীক্ষাগারে সম্পন্ন করা হয়েছে। যা জাতীয় বীজ পরীক্ষাগারের চূড়ান্ত প্রতিবেদনে দেখানো হয়েছে।

প্রত্যয়নের আওতায় সরকারী বীজ পরীক্ষার বার্ষিক প্রতিবেদন ২০০৭-২০০৮ খ্রীঃ (জাতীয় ও আঞ্চলিক বীজ পরীক্ষাগার)।

(পরিমাণঃ কেজিতে)

ফসলের নাম	পরীক্ষাগারের নাম	পরীক্ষিত নমুনার সংখ্যা				পরীক্ষিত বীজের পরিমাণ				গৃহীত নমুনার সংখ্যা				অনুমোদিত বীজের পরিমাণ				বাতিলকৃত নমুনার সংখ্যা				বাতিলকৃত বীজের পরিমাণ			
		বিভার	ভিত্তি	প্রত্যায়িত	মোট	বিভার	ভিত্তি	প্রত্যায়িত	মোট	বিভার	ভিত্তি	প্রত্যায়িত	মোট	বিভার	ভিত্তি	প্রত্যায়িত	মোট	বিভার	ভিত্তি	প্রত্যায়িত	মোট	বিভার	ভিত্তি	প্রত্যায়িত	মোট
বোরোধান	জাবীপ	৩১	১২২	৮৩	২৩৬	৪৩০০	২৭১৭২০২	২১৬৮৭৫	২৯৭৭০৭৭	২৪	১২১	৮৩	২২৮	৩৮৬২০	২৭১৫২০২	২১৬৮৭৫	২৯৭০৬৯৭	০৭	০১	-	০৮	৪৩৮০	২০০০	-	৬৩৮০
	আবীপ	-	৩০	৯৪	১২৪	-	৩৫৪০১৭	১৯৫২১০৫	২৩৬০১২২	-	৩০	৮৯	১১৯	-	৩৫৪০১৭	১৮৭৪৩৬	২২৪১৪৫৩	-	-	০৫	০৫	-	-	৬৪৬৬৯	৬৪৬৬৯
	মোট -	৩১	১৫২	১৭৭	৩৬০	৪৩০০	৩০৭১২১৯	২১৬৮৯৮০	৫২৩৩১৯৯	২৪	১৫১	১৭২	৩৪৭	৩৮৬২০	৩০৬৯২১৯	২১০৪৩১১	৫২১২১৫০	০৭	০১	০৫	১৩	৪৩৮০	২০০০	৬৪৬৬৯	৭১০৪৯
আউশধান	জাবীপ	১১	০৩	০৪	১৮	১৬৪০	২৩৬৩০	৫৩৩৫১	৭৮৬২১	১১	০৩	০৪	১৮	১৬৪০	২৩৬৩০	৫৩৩৫১	৭৮৬২১	-	-	-	-	-	-	-	-
	আবীপ	-	০৮	২৩	৩১	-	৬৮৭৭১	৩৩৯৯৩৮	৪০৮৭০৯	-	০৮	২৩	৩১	-	৬৮৭৭১	৩৩৯৯৩৮	৪০৮৭০৯	-	-	-	-	-	-	-	-
	মোট -	১১	১১	২৭	৪৯	১৬৪০	৯২৪০১	৩৯৩২৮৯	৪৮৭৩৩০	১১	১১	২৭	৪৯	১৬৪০	৯২৪০১	৩৯৩২৮৯	৪৮৭৩৩০	-	-	-	-	-	-	-	-
আমনধান	জাবীপ	২৮	৪৫	৩৬	১০৯	১৯৪৯০	৬১৫৬৫৭	৮৪০৭৪৪	১৪৭৫৮৯১	২৭	৪৩	৩৬	১০৬	১৯৪৪০	৬১২৫১৭	৮৪০৭৪৪	১৪৭২৭০১	০১	০২	-	০৩	৫০	৩১৪০	-	৩১৪০
	আবীপ	-	৮৪	৬১	১৪৫	-	১৩৭৪১০৫	১১৬১৫২২	২৫৩৫৬২৭	-	৮৪	৬০	১৪৪	-	১৩৭৪১০৫	১১৬০১৯০	২৫৩৪৯৫	-	-	০১	০১	-	-	১৩৩২	১৩৩২
	মোট -	২৮	১২৯	৯৭	২৫৪	১৯৪৯০	১৯৮৯৭৬২	২০০২২৬৬	৪০১১৫১৮	২৭	১২৭	৯৬	২৫০	১৯৪৪০	১৯৮৬৬২২	২০০০৯৩৪	৪০০৬৯৯৬	০১	০২	০১	০৪	৫০	৩১৪০	১৩৩২	৪৫২২
গম	জাবীপ	১২	৩৬	৪৬	৯৪	১২৪৭০	৫৯৮৩১২	১২৭৪৫১১	৮৮৫২৯৩	১২	৩২	৪৬	৯০	১২৪৭০	৫৯৬৮৯৯	১২৭৪৫১১	৮৮৩৩৮০	-	০৪	-	০৪	-	৫১৪১৩	-	৫১৪১৩
	আবীপ	-	২৩	৬৪	৮৭	-	৫২৩১৪	১৪৭৯৮৩০	২০০৩৫৪৪	-	২৩	৬৪	৮৭	-	৫২৩১৪	১৪৭৯৮৩	২০০৩৫৪৪	-	-	-	-	-	-	-	-
	মোট -	১২	৫৯	১১০	১৮১	১২৪৭০	১১২২০২৬	২৭৫৪৩৪১	৩৮৮৮৮৩৭	১২	৫৫	১১০	১৭৭	১২৪৭০	১০৭০৬১৩	২৭৫৪৩৪১	৩৮৩৭৪২৪	-	০৪	-	০৪	-	৫১৪১৩	-	৫১৪১৩
পাট	জাবীপ	২৯	-	২৪	৫৩	২৮১২	-	২৯৪০০	৩২২১২	২৬	-	২৪	৫০	২৬৮১	-	২৯৪০০	৩২০৮১	০৩	-	-	০৩	১৩১	-	-	১৩১
	আবীপ	-	১৪	৯৯	১১৩	-	৬১৩৪১	৬৬৪৮১৪	৭২৬১৫৫	-	১০	৯৩	১০৩	-	৫০৬৮১	৬০৯৮১৪	৬৯৯৫	-	০৪	০৬	১০	-	১০৬৬০	৫৫০০০	৬৫৬৬০
	মোট -	২৯	১৪	১২৩	১৬৬	২৮১২	৬১৩৪১	৬৯৪২১৪	৭৫৮৩৬৭	২৬	১০	১১৭	১৫৩	২৬৮১	৫০৬৮১	৬০৯২১৪	৬৯২৫৭৬	০৩	০৪	০৬	১৩	১৩১	১০৬৬০	৫৫০০০	৬৫৭৯১
পাট(কারি ওভার)	জাবীপ	০৩	-	০৩	০৬	৩২০	-	১৫৫৭৪	১৫৮৯৪	০৩	-	০৩	০৬	৩২০	-	১৫৫৭৪	১৫৮৯৪	-	-	-	-	-	-	-	-
	আবীপ	-	০৯	০৬	১৫	-	৫২২৭	৮১২৫	১৩৩৫২	-	০৬	০৬	১২	-	৩৩০৪	৮১২৫	১৪২৯	-	০৩	-	০৩	-	১৯২৩	-	১৯২৩
	মোট -	০৩	০৯	০৯	২১	৩২০	৫২২৭	২৩৬৯৯	২৯২৪৬	০৩	০৬	০৯	১৮	৩২০	৩৩০৪	২৩৬৯৯	২৭৩২৩	-	০৩	-	০৩	-	১৯২৩	-	১৯২৩
সর্বমোট =		১১৪	৩৭৪	৫৪৩	১০৩১	৭৯৭০২	৬৩৪১৯৭৬	৮০৩৬৭৮৯	১৪৪৫৮৪৯৭	১০৩	৩৬০	৫৩১	৯৯৪	৭৫১৭১	৬২৭২৮৪০	৭৯১৫৭৮৮	১৪২৬৩৭৯৯	১১	১৪	১২	৩৭	৪৫৬১	৬৯১৩৬	১২১০০১	১৯৪৬৯৮

জাবীপ = জাতীয় বীজ পরীক্ষাগার, আবীপ = আঞ্চলিক বীজ পরীক্ষাগার

প্রত্যয়ের আওতায় বেসরকারী বীজ পরীক্ষার বার্ষিক প্রতিবেদন ২০০৭-২০০৮ খ্রীঃ (জাতীয় ও আঞ্চলিক বীজ পরীক্ষাগার) ।

(পরিমাণ : কেজিতে)

ফসলের নাম	পরীক্ষা-গারের নাম	পরীক্ষিত নমুনার সংখ্যা				পরীক্ষিত বীজের পরিমাণ				পূহিত নমুনার সংখ্যা				অনুমোদিত বীজের পরিমাণ				বাতিলকৃত নমুনার সংখ্যা				বাতিলকৃত বীজের পরিমাণ			
		প্রিতার	ভিত্তি	প্রত্যায়িত	মোট	প্রিতার	ভিত্তি	প্রত্যায়িত	মোট	প্রিতার	ভিত্তি	প্রত্যায়িত	মোট	প্রিতার	ভিত্তি	প্রত্যায়িত	মোট	প্রিতার	ভিত্তি	প্রত্যায়িত	মোট	প্রিতার	ভিত্তি	প্রত্যায়িত	মোট
বোরোধান	জাবীপ	-	২৬	৩০	৫৬	-	৩৫১৪৪৫	৩৭০৪৮৪	৭২১৯২৯	-	২৫	২৬	৫১	-	৩৪৯৪৫	৩১২০০৯	৬৬০৯৫৪	-	০১	০৪	০৫	-	২৫০০	৫৮৪৭৫	৬০৯৭৫
	আবীপ	-	১৮৩	১২৩	৩০৬	-	২১৫২১৩৩	১৭০৭৫৭২	৩৮৫৯৭৩৫	-	১৭৫	১১৮	২৯৩	-	২০৭১৫১৩	১৬৬৬০৭২	৩৭৩৭৫৮৫	-	০৮	০৫	১৩	-	৮০৬৫০	৪১৫০০	১২২১৫০
	মোট-	-	২০৯	১৫৩	৩৬২	-	২৫০৩৬০৮	২০৭৮০৫৬	৪৫৮১৬৬৪	-	২০০	১৪৪	৩৪৪	-	২৪২০৪৫৮	১৯৭৮০৮১	৪৩৯৮৫৩৯	-	০৯	০৯	১৮	-	৮৩১৫০	৯৯৯৭৫	১৮৩১২৫
আউশধান	জাবীপ	-	-	-	-	-	-	-	-	-	-	-	-	-	-	-	-	-	-	-	-	-	-	-	-
	আবীপ	-	-	-	-	-	-	-	-	-	-	-	-	-	-	-	-	-	-	-	-	-	-	-	-
	মোট-	-	-	-	-	-	-	-	-	-	-	-	-	-	-	-	-	-	-	-	-	-	-	-	-
আমনধান	জাবীপ	-	২২	২১	৪৩	-	২০১৯৪৫	১৮৯৭২০	৩৯১৬৬৫	-	২২	২১	৪৩	-	২০১৯৪৫	১৮৯৭২০	৩৯১৬৬৫	-	-	-	-	-	-	-	-
	আবীপ	-	১০৫	৮৪	১৮৯	-	৪৭৪২৭৬	৬৩০২৭৬	১১০৪৫৫২	-	১০৩	৮৪	১৮৭	-	৪৬৫৭৭৬	৬৩০২৭৬	১০৯৬০৫২	-	০২	-	০২	-	৮৫০০	-	৮৫০০
	মোট-	-	১২৭	১০৫	২৩২	-	৬৭৬২২১	৮১৯৯৯৬	১৪৯৬২১৭	-	১২৫	১০৫	২৩০	-	৬৬৭৭২১	৮১৯৯৯৬	১৪৮৭৭১৭	-	০২	-	০২	-	৮৫০০	-	৮৫০০
গম	জাবীপ	-	-	-	-	-	-	-	-	-	-	-	-	-	-	-	-	-	-	-	-	-	-	-	-
	আবীপ	-	-	০১	০১	-	-	৩০০	৩০০	-	-	০১	০১	-	-	৩০০	৩০০	-	-	-	-	-	-	-	-
	মোট-	-	-	০১	০১	-	-	৩০০	৩০০	-	-	০১	০১	-	-	৩০০	৩০০	-	-	-	-	-	-	-	-
সর্বমোট =	-	৩৩৬	২৯৬	৬৩২	-	৩১৭৯৮২৯	২৮৯৮৩৫২	৬০৭৮১৮১	-	৩২৫	২৫০	৫৭৫	-	৩০৮৮১৭৯	২৭৯৮৩৭৭	৫৮৮৬৫৫৬	-	১১	০৯	২০	-	৯১৬৫০	৯৯৯৭৫	১৯১৬২৫	

পরিশিষ্ট খ - ৭

মান নিয়ন্ত্রণের আওতায় বেসরকারী মানঘোষিত বীজ পরীক্ষার বার্ষিক প্রতিবেদন ২০০৭-২০০৮ খ্রীঃ (জাতীয় এবং আঞ্চলিক বীজ পরীক্ষাগার)

(পরিমাণ : কেজিতে)

ক্রমিক নং	ফসলের নাম	পরীক্ষাগারের নাম	পরীক্ষিত		অনুমোদিত		নিম্নমানের	
			নমুনার সংখ্যা	বীজের পরিমাণ	নমুনার সংখ্যা	বীজের পরিমাণ	নমুনার সংখ্যা	বীজের পরিমাণ
১।	বোরো ধান	জাবীপ	২৪	৩০,৭০৫	২১	২৫,৩৩৫	০৩	৫,৩৭০
		আবীপ	-	-	-	-	-	-
		মোট -	২৪	৩০,৭০৫	২১	২৫,৩৩৫	০৩	৫,৩৭০
২।	আউশ ধান	জাবীপ	০৮	৪৫,০০০	০৮	৪৫,০০০	-	-
		আবীপ	-	-	-	-	-	-
		মোট -	০৮	৪৫,০০০	০৮	৪৫,০০০	-	-
৩।	আমন ধান	জাবীপ	-	-	-	-	-	-
		আবীপ	-	-	-	-	-	-
		মোট -	-	-	-	-	-	-
সর্বমোট =			৩২	৭৫,৭০৫	২৯	৭০,৩৩৫	০৩	৫,৩৭০

মান নিয়ন্ত্রণের আওতায় বেসরকারী পর্যায়ে আমদানীকৃত বীজ পরীক্ষার বার্ষিক প্রতিবেদন ২০০৭-২০০৮ খ্রীঃ (জাতীয় বীজ পরীক্ষাগার) (পরিমাণ : কেজিতে)

ক্রমিক নং	ফসলের নাম	পরীক্ষিত		অনুমোদিত		নিম্নমানের	
		নমুনার সংখ্যা	বীজের পরিমাণ	নমুনার সংখ্যা	বীজের পরিমাণ	নমুনার সংখ্যা	বীজের পরিমাণ
১।	ধান	০১	২০	০১	২০	-	-
২।	ভূট্টা	০১	৫,৭০০	০১	৫,৭০০	-	-
৩।	পাট	১৭৬	১৩,২৭,৮০০	১৩১	৯,৭৬,৮০০	৪৫	৩,৫১,০০০
৪।	তরমুজ	০৪	৩৬৩	০৪	৩৬৩	-	-
৫।	সজি	১৪৩	১,৩১,৬৫০	১৩১	১,০৩,৪৫০	১২	২৮,২০০
মোট -		৩২৫	১৪,৬৫,৫৩৩	২৬৮	১০,৮৬,৩৩৩	৫৭	৩,৭৯,২০০

মান নিয়ন্ত্রণের আওতায় চাষী পর্যায়ে (ডিএই) বীজ পরীক্ষার বার্ষিক প্রতিবেদন ২০০৭-২০০৮ খ্রীঃ (জাতীয় এবং মিনি বীজ পরীক্ষাগার) (সার সংক্ষেপ) (পরিমাণ : কেজিতে)

ক্রমিক নং	ফসলের নাম	পরীক্ষাগারের নাম	পরীক্ষিত		অনুমোদিত		নিম্নমানের	
			নমুনার সংখ্যা	বীজের পরিমাণ	নমুনার সংখ্যা	বীজের পরিমাণ	নমুনার সংখ্যা	বীজের পরিমাণ
১।	বোরো ধান	জাবীপ	৮০	৩৬,৮৪৪	৬০	২৬,৩২৯	২০	১০,৫১৫
		মিবীপ	১,৯৬২	৮,৮১,১১৪	১,৭৮২	৮,০৮,৫৯৯	১৮০	৭২,৫১৫
		মোট -	২,০৪২	৯,১৭,৯৫৮	১,৮৪২	৮,৩৪,৯২৮	২০০	৮৩,০৩০
২।	আউশ ধান	জাবীপ	-	-	-	-	-	-
		মিবীপ	১০৫	৩৪,৮৪০	৯৫	৩০,৮৯৫	১০	৩,৯৪৫
		মোট -	১০৫	৩৪,৮৪০	৯৫	৩০,৮৯৫	১০	৩,৯৪৫
৩।	আমন ধান	জাবীপ	১৬৫	৬০,৭৮৭	১৪৩	৫২,০৫২	২২	৮,৭৩৫
		মিবীপ	১,৪৯৬	৫,৩৩,০৭৩	১,৩৯৫	৪,৯৩,৮৬৩	১০১	৩৯,২১০
		মোট -	১,৬৬১	৫,৯৩,৮৬০	১,৫৩৮	৫,৪৫,৯১৫	১২৩	৪৭,৬৪৫
৪।	গম	জাবীপ	৪৩	৭,৬১৯	৩৪	৪,৯৯৬	০৯	২,৬২৩
		মিবীপ	১,১৮৭	৩,৯৭,৩৮১	১,০৭৭	৩,৬২,২৭১	১১০	৩৫,১১০
		মোট -	১,২৩০	৪,০৫,০০০	১,১১১	৩,৬৭,২৬৭	১১৯	৩৭,৭৩৩
সর্বমোট =			৫,০৩৮	১৯,৫১,৬৫৮	৪,৫৮৬	১৭,৭৯,০০৫	৪৫২	১,৭২,৬৫৩

জাবীপ : জাতীয় বীজ পরীক্ষাগার

মিবীপ : মিনি বীজ পরীক্ষাগার

মার্কেট মনিটরিং এর আওতায় হাট-বাজার হইতে সংগৃহীত বীজ পরীক্ষার বার্ষিক প্রতিবেদন ২০০৭-২০০৮ খ্রীঃ (জাতীয় এবং আঞ্চলিক বীজ পরীক্ষাগার) (পরিমাণ : কেজিতে)

ক্রমিক নং	ফসলের নাম	পরীক্ষাগারের নাম	পরীক্ষিত		অনুমোদিত		নিম্নমানের	
			নমুনার সংখ্যা	বীজের পরিমাণ	নমুনার সংখ্যা	বীজের পরিমাণ	নমুনার সংখ্যা	বীজের পরিমাণ
১।	বোরো ধান	জাবীপ	৫০	৩৩,৫৫৭	২০	১১,২৭১	৩০	২২,২৮৬
		আবীপ	৫৫	৩৬,৪১৯	৪০	৩১,৬৩৯	১৫	৪,৭৮০
		মোট -	১০৫	৬৯,৯৭৬	৬০	৪২,৯১০	৪৫	২৭,০৬৬
২।	আউশ ধান	জাবীপ	০২	৬০	০২	৬০	-	-
		আবীপ	-	-	-	-	-	-
		মোট -	০২	৬০	০২	৬০	-	-
৩।	আমন ধান	জাবীপ	০৫	১,০০০	০৫	১,০০০	-	-
		আবীপ	৩২	৪২,৯৭৩	২০	৩৯,৮১৩	১২	৩,১৬০
		মোট -	৩৭	৪৩,৯৭৩	২৫	৪০,৮১৩	১২	৩,১৬০
৪।	গম	জাবীপ	০৩	৩,৫৮০	০৩	৩,৫৮০	-	-
		আবীপ	১০	১,০০৪	১০	১,০০৪	-	-
		মোট -	১৩	৪,৫৮৪	১৩	৪,৫৮৪	-	-
৫।	পাট	জাবীপ	১৯	৪,৮১০	১৩	৩,৯৪৫	০৬	৮৬৫
		আবীপ	২৬	৩৩,৬৩২	১৬	৩০,৫৬৪	১০	৩,০৬৮
		মোট -	৪৫	৩৮,৪৪২	২৯	৩৪,৫০৯	১৬	৩,৯৩৩
৬।	সজি	জাবীপ	৩১২	৩,১০৪	২২১	২,৬৫৮	৯১	৪৪৬
		আবীপ	২০৮	৬,০৩২	১৬৩	৫,০৭৯	৪৫	৯৫৩
		মোট -	৫২০	৯,১৩৬	৩৮৪	৭,৭৩৭	১৩৬	১,৩৯৯
সর্বমোট =			৭২২	১,৬৬,১৭১	৫১৩	১,৩০,৬১৩	২০৯	৩৫,৫৫৮

বিবিধ বীজ পরীক্ষার বার্ষিক প্রতিবেদন ২০০৭-২০০৮ খ্রীঃ (জাতীয় এবং আঞ্চলিক বীজ পরীক্ষাগার) ।

(পরিমাণ : কেজিতে)

ক্রমিক নং	ফসলের নাম	পরীক্ষাগারের নাম	পরীক্ষিত		অনুমোদিত		নিম্নমানের		মন্তব্য
			নমুনার সংখ্যা	বীজের পরিমাণ	নমুনার সংখ্যা	বীজের পরিমাণ	নমুনার সংখ্যা	বীজের পরিমাণ	
১।	বিবিধ	জাবীপ	২৮	২,৫২,৬৪৮	১৪	২,২৬,৩৮৮	১৪	২৬,২৬০	উল্লেখিত নমুনাগুলোর কিছু অংশ সিডর পরবর্তী সরকারী কৃষি পূর্ণবাসন কার্যক্রমে ব্যবহারের জন্য বীজের মান পরীক্ষা করা হয়েছিল ।
		আবীপ	১৮	২২,৪০০	১২	১২,৬১২	০৬	৯,৭৮৮	
		মোট -	৪৬	২,৭৫,০৪৮	২৬	২,৩৯,০০০	২০	৩৬,০৪৮	
২।	ইস্টা (ISTA) রেফারী নমুনা	জাবীপ	১২	-	-	-	-	-	
		আবীপ	-	-	-	-	-	-	
		মোট -	১২	-	-	-	-	-	
সর্বমোট =			৫৮	২,৭৫,০৪৮	২৬	২,৩৯,০০০	২০	৩৬,০৪৮	

বিঃ দ্রঃ ইস্টা (ISTA) রেফারী নমুনা পরীক্ষার ক্ষেত্রে অনুমোদিত ও নিম্নমানের কলাম প্রযোজ্য নহে ।

বীজ পরীক্ষণ উইং এর সচিত্র প্রতিবেদন



জাতীয় বীজ পরীক্ষাগারে বীজের অংকুরোদগম পরীক্ষা পর্যবেক্ষণ করছেন জনাব এম আবদুল আজিজ এনজিএ সচিব, কৃষি মন্ত্রণালয়, পরিচালক জনাব ননী গোপাল রায় ও অন্যান্য কর্মকর্তাবৃন্দ



জাতীয় বীজ পরীক্ষাগারে বীজের বিশুদ্ধতা পরীক্ষা পর্যবেক্ষণ করছেন এসসিএ এর বীজ বিশেষজ্ঞ জনাবা রওশন আরা বেগম



সচিব, কৃষি মন্ত্রণালয়ের নিকট বীজের অংকুরোদগম পরীক্ষার কারিগরি দিক বর্ণনা করছেন বীজ বিশেষজ্ঞ জনাবা মুশফিকা হাসানীন চৌধুরী



জাতীয় বীজ পরীক্ষাগারে বীজের অংকুরোদগম ক্ষমতা পরীক্ষার বিভিন্ন ধাপ



বাংলাদেশ চীন মৈত্রী সম্মেলন কেন্দ্র, ঢাকা জাতীয় বীজ সম্মেলন ও মেলা ২০০৮ উপলক্ষে বীজ পরীক্ষা কার্যক্রমে পরিদর্শনে বীজ প্রত্যয়ন এজেন্সী স্টলে পরিচালক ও অন্যান্য কর্মকর্তাবৃন্দ



বাংলাদেশ চীন মৈত্রী সম্মেলন কেন্দ্র, ঢাকা জাতীয় বীজ সম্মেলন ও মেলা ২০০৮ বীজ প্রত্যয়ন এজেন্সী স্টলে মুখ্য বীজ প্রযুক্তিবিদ জনাব আখতার হোসেন সরকার ও এসসিএর কর্মকর্তা ও কর্মচারীবৃন্দ

জাত পরীক্ষণ উইং এর কার্যাবলী

বীজ প্রত্যয়ন এজেন্সী জোরদারকরণ প্রকল্পের সহায়তায় ১৯৯৫ ইং সালে জাত পরীক্ষণ উইং প্রতিষ্ঠিত হয়। তবে ১৯৯৭ ইং থেকে ১২ একর কন্ট্রোল ফার্ম প্রতিষ্ঠিত হওয়ার পর নিয়মিত ভাবে অত্র উইং এর কর্ম বিশদভাবে শুরু হয়। বর্তমানে একজন উপ-পরিচালক এই উইং এর প্রধান হিসেবে দায়িত্ব পালন করছেন। এই উইং দুটি শাখায় বিভক্ত যথা - (১) মূল্যায়ন শাখা (২) খামার ব্যবস্থাপনা শাখা। মান নিয়ন্ত্রণ অফিসার মূল্যায়ন শাখার দায়িত্বে এবং বাজার উন্নয়ন অফিসার খামার ব্যবস্থাপনা শাখার দায়িত্বে নিয়োজিত আছেন। মাননিয়ন্ত্রণ অফিসার এর কাজে সহায়তা করছেন ৪ জন নমুনা সংগ্রহ অফিসার/ জাত পরীক্ষাকারী কর্মকর্তা। এই উইং এর মূল উদ্দেশ্য হলো ছাড়কৃত বিভিন্ন জাতের কৌলিক বিশুদ্ধতা সংরক্ষণের মাধ্যমে বীজমান নিয়ন্ত্রণ করা। উক্ত উদ্দেশ্য বাস্তবায়নের জন্য অত্র উইং নিম্নরূপ কার্যাবলী সম্পন্ন করে থাকে।

- ১। ডি ইউ এস টেস্ট (DUS Test)
- ২। প্রি ও পোস্ট কন্ট্রোল টেস্ট (Pre & Post - Control Test)
- ৩। গ্রো-আউট টেস্ট (Grow - out Test)

ডি ইউ এস টেস্ট (DUS test) :

আমাদের দেশে বর্তমানে নোটিফাইড ফসলের ক্ষেত্রে ডিইউএস (DUS = Distinctness, Uniformity and Stability) টেস্ট করা জাত ছাড়করণের একটি অংশ হিসেবে স্বীকৃত। এই টেস্ট UPOV (The International Union for the Protection of New Varieties of Plants) এর Guideline অনুসরণে সম্পন্ন করা হয়ে থাকে। এই পরীক্ষার মাধ্যমে উদ্ভাবনকারী/ প্রজননবিদ কর্তৃক উদ্ভাবিত নতুন জাতের বৈশিষ্ট্য যাচাই করা হয় এবং প্রস্তাবিত জাতের সনাক্তকারী বৈশিষ্ট্যের একটি বর্ণনা (Description) তৈরী করা হয়। এই টেস্টের মাধ্যমে ব্রিডার্স রাইট (Breeder's Right) প্রতিষ্ঠা করা হয় এবং ফসলের জাত হনন (Varietal Piracy) থেকে রক্ষা করা হয়। জাতের বর্ণনা তৈরী করার ফলে এই টেস্ট জাত উদ্ভাবনকারী বিজ্ঞানী, সম্প্রসারণকারী, বীজ ডিলার, বীজ উৎপাদক ও বীজ প্রত্যয়নকারী কর্তৃক মাঠ পর্যায়ে বীজের মান নিয়ন্ত্রণে বিশেষ ভূমিকা রাখে। বীজ বিধি, ১৯৯৮ ইং এর ধারা ৬ (i) বা ৬ (ক) অনুসারে বীজ প্রত্যয়ন এজেন্সীর দায়িত্ব হিসাবে এই টেস্টের কার্যক্রম পরিচালিত হয়ে থাকে।

প্রি-কন্ট্রোল টেস্ট (Pre - Control Test) :

ইহা বীজ প্রত্যয়নের পূর্বের কার্যক্রম। ব্রিডার এবং ফাউন্ডেশন বীজের ক্ষেত্রে একই নমুনার বীজ একই মৌসুমে বীজ বর্ধনকারী সংস্থা এবং বীজ প্রত্যয়ন এজেন্সীর কন্ট্রোল ফার্মে উৎপাদন করা হয়ে থাকে। কন্ট্রোল ফার্মে জাত পরীক্ষাকারী কর্মকর্তাগণ জাতের কৌলিক বিশুদ্ধতা নিরূপণ করে ফিল্ড ইমপেকশন উইং এর মাধ্যমে বীজ উৎপাদনকারী সংস্থাকে ক্রটি সম্পন্ন নমুনা পুটের অফ টাইপ/ বিজাত রোগিং এর পরামর্শ প্রদান করে, জাতীয় বীজ বোর্ড কর্তৃক নির্ধারিত মান সম্পন্ন বীজ উৎপাদনের নিশ্চয়তা প্রদান করে থাকে।

পোস্ট কন্ট্রোল টেস্ট (Post-Control Test) :

ইহা বীজ প্রত্যয়নের পরবর্তী কার্যক্রম। ব্রিডার, ফাউন্ডেশন ও প্রত্যায়িত বীজের ক্ষেত্রে পূর্ববর্তী বছরের প্রত্যায়িত বীজের নমুনা বীজ প্রত্যয়ন এজেন্সীর কন্ট্রোল ফার্মে উৎপাদন করা হয়ে থাকে। উক্ত উৎপাদিত ফসলের নমুনা পুটে জাত পরীক্ষাকারী কর্মকর্তাগণ অফটাইপ/ বিজাত সনাক্ত পূর্বক মাঠমান যাচাই করে থাকে। অতঃপর উপযুক্ত সময়ে মাঠ দিবস অনুষ্ঠানের মাধ্যমে মাঠ পরিদর্শন উইং এবং বীজ উৎপাদনকারী প্রতিষ্ঠানের কর্মকর্তাদের কন্ট্রোল ফার্মে সরেজমিনে পরিদর্শনের মাধ্যমে বিগত বৎসরের প্রত্যয়ন কার্যক্রম ও উৎপাদিত বীজের গুণগত মান কার্যক্রম সম্পর্কে অবহিতকরণ পূর্বক মান সম্পন্ন বীজ উৎপাদনে সচেতনতা বৃদ্ধি করে থাকে।

গ্রো-আউট টেস্ট (Grow-out Test) :

আমাদানীকৃত বীজ ডিলার, খোলা বাজার এবং চাষী পর্যায়ের সংরক্ষিত বীজ হতে তথা মার্কেট মনিটরিং বীজের নমুনা সংগ্রহপূর্বক বীজ প্রত্যয়ন এজেন্সীর কন্ট্রোল ফার্মে উৎপাদন করা হয়। বীজ প্রত্যয়ন এজেন্সীর জাত পরীক্ষাকারী কর্মকর্তাগণ সংগৃহীত বীজ নমুনা বীজ প্রত্যয়ন এজেন্সীর কন্ট্রোল ফার্মে উৎপাদন পূর্বক জাতের কৌলিক বিশুদ্ধতা পরীক্ষা করে নমুনা সংগ্রহকারী ফিল্ড ইমপেকশন উইং এর মাধ্যমে সংশ্লিষ্ট বীজ আমদানীকারক, বীজ ব্যবসায়ী ও বীজ ডিলারকে অবহিত করা হয়। এ পরীক্ষার অন্তর্ভুক্ত নিম্নমান সম্পন্ন বীজ নমুনা সমূহের পরীক্ষিত ফলাফল অবগত ও প্রয়োজনীয় ব্যবস্থা গ্রহণের (বীজ বিধি- ১৯৯৮ইং অনুযায়ী) জন্য বীজ উইং, কৃষি মন্ত্রণালয়কে অবহিত করা হয়।

উপরোক্ত কার্যক্রম ছাড়াও এ শাখা নিম্নের কার্যক্রম সমূহ সম্পন্ন করে থাকে -

নোটিফাইড ফসলের উদ্ভাবিত নতুন ইনব্রিড ও হাইব্রিড জাতের বিভিন্ন অঞ্চলে মাঠ মূল্যায়ন কার্যক্রম সমন্বয় সাধন ও বিভিন্ন অঞ্চলের মূল্যায়ন ফলাফল সংকলন করে প্রতিবেদন কারিগরী কমিটি, জাতীয় বীজ বোর্ডের সভায় ছাড়করণ ও নিবন্ধনের সুপারিশ প্রণয়নের নিমিত্তে উপস্থাপন করা হয়। কারিগরী কমিটি, জাতীয় বীজ বোর্ডের সকল কার্যক্রমের সমন্বয় সাধন এবং কারিগরী কমিটি ; জাতীয় বীজ বোর্ডের সভায় আলোচ্য কর্মসূচী নির্ধারণ পূর্বক কার্যক্রম তৈরি করা এবং সকল সদস্যদের মধ্যে বিতরণ করা হয়। একইভাবে কারিগরী কমিটির সভার কার্যবিবরণী তৈরি করা হয় ও সকল সদস্যদের নিকট বিতরণ ও মতামত সংগ্রহ করা হয়। নোটিফাইড ফসলের খসড়া ডিইউএস টেস্ট পদ্ধতি প্রণয়নে (UPOV = The International Union for the Protection of New Varieties of Plants ; Guide line অনুযায়ী) কারিগরী কমিটি, জাতীয় বোর্ডকে সহায়তা করা হয়।

পরিশিষ্ট- গ-১

২০০৭-২০০৮খ্রীঃ সালে জাতীয় বীজ বোর্ড কর্তৃক ছাড়কৃত/ নিবন্ধীকৃত নোটিফাইড ফসলের তালিকা :

ফসলের নাম	জাতের নাম	ছাড়করণ/ নিবন্ধনের তারিখ	সংস্থা/ আমদানীকারক	মন্তব্য
ধান	ত্রিধান-৪৬	১৮/০১/০৭	ত্রি, গাজীপুর	সারা দেশে
	ত্রি-ধান-৪৭	১৮/০১/০৭	ত্রি, গাজীপুর	সারা দেশে
	ত্রি ধান -৪৮	১৮/০১/০৭	ত্রি, গাজীপুর	সারা দেশে
	বিনা-ধান-৭	২৩/০৯/০৭	বিনা, ময়মনসিংহ	সারা দেশে
পাট	দেশী পাট-৭	২৩/০৯/০৭	বিজেআরআই, ঢাকা	বৃহত্তর ফরিদপুর অঞ্চল
হাইব্রিড ধান	L.P. 106	২৩/০৯/০৭	আফতাব বহুমুখী ফার্ম লিঃ	ময়মনসিংহ, কুমিল্লা, রাজশাহী অঞ্চল
	HR-422 (Surma-4)	২৩/০৯/০৭	সিনজেন্টা বাংলাদেশ লিঃ	ময়মনসিংহ, কুমিল্লা, যশোর অঞ্চল
	S-2B (Krishan-2)	২৩/০৯/০৭	মুক্তারপুর ভান্ডার	ময়মনসিংহ, কুমিল্লা, রাজশাহী অঞ্চল
	HRM-01 (Agrani-7)	২৩/০৯/০৭	মেটাল সীড কোং লিঃ	ময়মনসিংহ, কুমিল্লা অঞ্চল
	HRM-02(Sharathi-14)	২৩/০৯/০৭	মেটাল সীড কোং লিঃ	ময়মনসিংহ, কুমিল্লা অঞ্চল
	Ropushe Bangla-1	২৩/০৯/০৭	কামাল সীড কোং লিঃ	ময়মনসিংহ, কুমিল্লা অঞ্চল
	HB-09 (Alloran-2)	২৩/০৯/০৭	আয়শাআবেদ ফাউন্ডেশন লিঃ	ময়মনসিংহ, কুমিল্লা, রাজশাহী অঞ্চল
	Supreme Hybrid-5 (Heera-5)	২৩/০৯/০৭	সুপ্রিম সীড কোং লিঃ	ময়মনসিংহ, কুমিল্লা অঞ্চল
	WBR-2(Modhomoti-2)	২৩/০৯/০৭	ইউনাইটেড সীড স্টোর লিঃ	ময়মনসিংহ, কুমিল্লা, যশোর অঞ্চল
	HG-202(Manik-2)	২৩/০৯/০৭	সিদ্ধিকী সীডস কোং লিঃ	ময়মনসিংহ, কুমিল্লা, রাজশাহী অঞ্চল
	WBR-5 (Modhomoti-5)	২৩/০৯/০৭	ইউনাইটেড সীড স্টোর লিঃ	ময়মনসিংহ, কুমিল্লা, যশোর অঞ্চল
	L.P. 05	২৩/০৯/০৭	আফতাব বহুমুখী ফার্ম লিঃ	ময়মনসিংহ, কুমিল্লা অঞ্চল

Results of Pre- Post, Grow-out and DUS Test:

Year	Name of Crop	DUS TEST			Pre-Post and Grow out test (No. of seed lots)								Plot size	No. of plants per -plot
		Candidate Variety	Year of Test	Remarks	BS	FS	CS	MM	Farmer Seed	HY	Imported	Total		
2007-2008	Jute	(1) 0-795 (2) 0-3820 (3) BSC -2197	2nd Year 2nd Year 2nd Year		26 (7)	16 (1)	88 (27)		-	-	-	130 (35)	BS/FS 8mx7m=56Sq CS/DUS = 8mx2m=16Sq	BS/FS=2000 CS/DUS=500
	T. Amon	1.KK - 4x kataribhog 2.kk - 8x Badshahbog	3rd Year 3rd Year		31 (8)	201 (50)	100 (21)	-	-	-	-	332 (79)	BS/FS= 16mx5m=80Sq CS/DUS= 16mx1.2m=19.2Sq DUS - 40.5 sqm	BS/FS=2000 CS/DUS=500 DUS - 1000
	Boro	1. Basmati -386 2. BR-6902-16-5-1-1 3. BR-6902-14-4-2-5 4. BR-7323-4B-1 5. BR-7325-4B-1 6. BR-7166-SB-3 7. BR-7166-SB-1-Rani	2nd Year 2nd Year 2nd Year 1st Year 1st Year 1st Year 1st Year		26 (2)	351 (25)	64 (7)	-	-	-	-	441 (34)	BS/FS = 16mx5m =80Sq CS/DUS =16mx1.2m =19.2Sq DUS - 40.5 sqm	BS/FS=2000 CS/DUS=500 DUS - 500
	Wheat	1. BAW -1051 2. BAW -1059 3. BAW -1064 4. BAW -1104	1st Year 4th Year 4th Year 1st Year		12 (10)	59 (24)	111 (65)	-	24 (19)	-	-	206 (118)	BS/FS= 9.8mx8m CS=1.786x8m DUS - 19.60 sqm	BS/FS=4000 CS=400 DUS=500
	Potato	-			26 (4)	116 (65)	56 (29)	-	-	-	-	198 (98)	BS / FS = 7.25m x 3.4m CS = 7.25m x 3.4 m	BS=100 FS=100 CS=100

" The number within the parenthesis indicates the problematic lots.

জাত পরীক্ষণ উইং এর সচিত্র প্রতিবেদন



বীজ প্রত্যয়ন এজেন্সী সদর দপ্তরে জাত পরীক্ষণ ভবন ভিত্তি প্রস্তর স্থাপন উপলক্ষে উপস্থিত জনাব আনোয়ার ফারুক, মহা-পরিচালক, বীজ উইং, কৃষি মন্ত্রণালয় এবং জনাব মঞ্জুর-ই মোহাম্মদ, পরিচালক, বীজ প্রত্যয়ন এজেন্সী ও অন্যান্য কর্মকর্তাবৃন্দ



বীজ প্রত্যয়ন এজেন্সী কন্ট্রোল ফার্মে পাট ফসলের প্রি-পোস্ট এন্ড গ্রো-আউট টেস্ট কার্যক্রম পরিদর্শনে বীজ প্রত্যয়ন এজেন্সী ও অন্যান্য কর্মকর্তাবৃন্দ



বীজ প্রত্যয়ন এজেন্সী কন্ট্রোল ফার্মে বোরো ফসলের প্রি-পোস্ট এন্ড গ্রো-আউট টেস্ট কার্যক্রম পরিদর্শনে জনাব এম আবদুল আজিজ এনডিসি সচিব, কৃষি মন্ত্রণালয়, বীজ প্রত্যয়ন এজেন্সীর পরিচালক জনাব নবী গোপাল রায় ও অন্যান্য কর্মকর্তাবৃন্দ



বীজ প্রত্যয়ন এজেন্সী কন্ট্রোল ফার্মে বোরো ফসলের প্রি-পোস্ট এন্ড গ্রো-আউট টেস্ট কার্যক্রম পরিদর্শনে জনাব ফ্রেমিং এরিকসন, সিনিয়র এ্যাডভাইজার, এইসি প্রকল্প, পরিচালক জনাব নবী গোপাল রায় ও অন্যান্য কর্মকর্তাবৃন্দ



কৃষি তথা সার্ভিস, ঢাকা সম্মেলন কক্ষে অনুষ্ঠিত বীজ প্রত্যয়ন ও বীজ আইন বিষয়ক কর্মশালায় উপস্থিত বিভিন্ন প্রতিষ্ঠানের কর্মকর্তাবৃন্দ



বীজ প্রত্যয়ন এজেন্সী কন্ট্রোল ফার্মে বোরো ফসলের প্রি-পোস্ট এন্ড গ্রো-আউট টেস্ট কার্যক্রম পরিদর্শনে মাঠ পর্যায়ে কর্মকর্তাবৃন্দ।

বীজ প্রত্যয়ন এজেন্সীর কন্ট্রোল ফার্মের কার্যক্রম

খামার পরিচিতি :

বীজ প্রত্যয়ন এজেন্সীর কন্ট্রোল খামারটি সদর দপ্তরে অবস্থিত। এর দক্ষিণে ও পূর্বে বাংলাদেশ কৃষি গবেষণা ইনস্টিটিউটের খামার এবং উত্তরে বাংলাদেশ ধান গবেষণা ইনস্টিটিউটের খামার অবস্থিত। খামারের সার্বিক দায়িত্বে নিয়োজিত আছেন একজন খামার ব্যবস্থাপক এবং সহকারী হিসাবে ৩ জন ফিল্ড ওভারসিয়ার, একজন অফিস সহকারী, দুইজন ট্রিলার ড্রাইভার এবং ১০ জন ফার্ম শ্রমিক রয়েছে। খামারটি দুইটি গেইটসহ চারিদিকে বাউন্ডারী ওয়াল দ্বারা পরিবেষ্টিত এর মাঝে একটি ফার্ম শেড এবং একটি (৪০ X ৩৭) বর্গফুট সাইজের থ্রেসিং ফ্লোর রয়েছে। সেচের জন্য একটি সাবমারসিবল পাম্প রয়েছে।

খামার শাখার কার্যক্রম :

- * প্রি-পোস্ট এবং গ্রো-আউট টেস্ট কার্যক্রমের সার্বিক সহযোগিতা করা।
- * নোটিফাইড ফসলের নতুন জাত ছাড়করণের ক্ষেত্রে ডিইউএস টেস্ট পরিচালনায় সার্বিক সহযোগিতা।
- * খামারের মাটির উর্বরতা বৃদ্ধি ও সংরক্ষণের ব্যবস্থা করা।
- * খামারের উন্নয়ন কল্পে পরিকল্পনা প্রণয়ন ও বাস্তবায়ন।

খামার যন্ত্রপাতি :

এই খামারে ২টি পাওয়ার টিলার, ১টি ট্র্যাক্টর, ২টি ট্রিলি, ৬টি স্প্রে মেশিন, ১টি লনমোয়ার, ২টি প্যাডেল থ্রেসার, ১টি উইং মোয়ার, ১টি সাবমারসিবল পাম্পসহ অন্যান্য দেশী বেদেশী প্রচলিত খামার যন্ত্রপাতি রয়েছে।

বিক্রয়লব্ধ অর্থ :

এই খামারটি স্থাপনের পর হতে যে ট্রায়াল প্লট স্থাপন করা হয়েছে তা পরীক্ষান্তে যে শস্য ফলন পাওয়া যায় তা বিক্রয় করা হয়। বীজ প্রত্যয়ন এজেন্সী কন্ট্রোল খামারে বিভিন্ন ফসলের ১৮-০২-১৯৯৮ ইং হতে জুন ২০০৮ ইং তারিখ পর্যন্ত বিক্রয়লব্ধ টাকার পরিমাণ ৬,১৬,৯৮৪.০০ + ২,৯৬,৯৮৫.৪৫ = ৯,১৩,৯৬৯.৪৫/= (নয় লক্ষ তের হাজার নয়শত উনসত্তর টাকা পয়তাল্লিশ পয়সা মাত্র) টাকা সরকারী কোষাগারে জমা করা হয়েছে। (পরিশিষ্ট ঘ-২)।

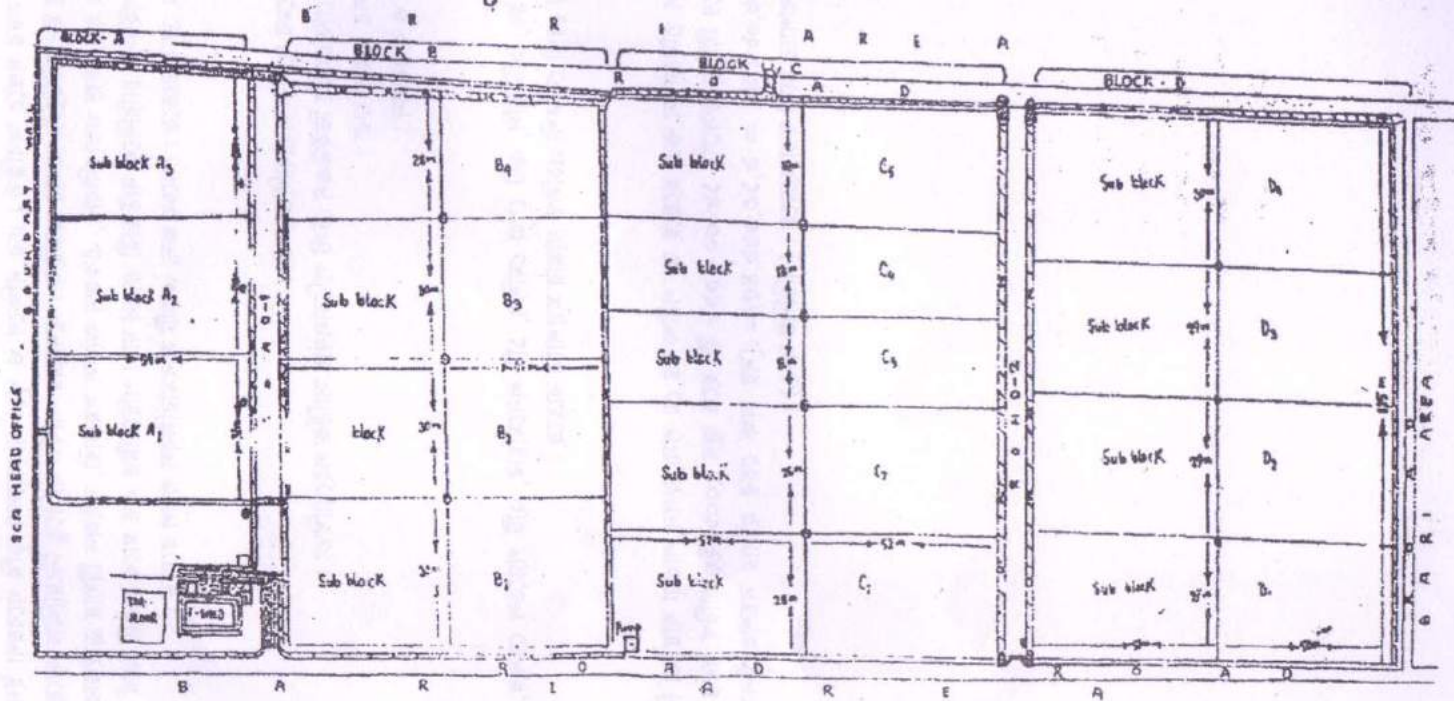
SCA CONTROL FARM LAY OUT

परिशिष्ट घ-१



AREA SHOWN

- Block A = 91m x 54m = 4914 sqm
- Block B = 118m x 92m = 10,856 sqm
- Block C = 120m x 104m = 12,480 sqm
- Block D = 115m x 100m = 11,500 sqm



১৮-০২-১৯৯৮ খ্রীঃ থেকে ৩০-৬-২০০৮খ্রীঃ পর্যন্ত সময়ে কন্ট্রোল ফার্মে উৎপাদিত বিভিন্ন পণ্যের বিক্রয়লব্ধ অর্থের বিবরণ

ক্রমিক নং	সন	পণ্যের নাম	পরিমাণ (কেজি)	একক মূল্য (শ্রুতি কেজি)	মোট মূল্য (টাকা)
১	১৯৯৭-৯৮	লাউ	১৪৮.০০	২.০০	২৯৬.০০
		মুলা	২৬৫.৫০	৩.০০	৭৯৬.৫০
		আমন ধান	১,৯২০.০০	৭.০০	১৩,৪৪০.০০
		গম	১,৫১০.০০	৮.৮০	১৩,২৮৮.০০
২	১৯৯৮-৯৯	বাঁধাকপি	১০৩.৩৩	৩.০০	৩১০.০০
		বেগুন	১৭.০০	৪.০০	৬৮.০০
		টমেটো	৯৬.৫০	৮.০০	৭৭২.০০
		আমন ধান	৩,৪০৪.০০	৭.৬০	২৫,৮৭০.৪০
		বোরো ধান	২,১০০.০০	৭.৫৫	১৫,৮৫৫.০০
		গম	৮৪০.০০	৮.৮০	৭,৩৯২.০০
৩	১৯৯৯-২০০০	টমেটো	৪১.৫০	৭.০০	২৯০.৫০
		আলু	২০৭.৫০	৪.০০	৮৩০.০০
		আমন ধান	৩,০৫০.০০	৫.৫০	১৬,৭৭৫.০০
		বোরো ধান	২,৯২০.০০	৫.০০	১৪,৬০০.০০
		গম	৬৪০.০০	৬.৭৫	৪,৩২০.০০
		পাট কাঠি	-	-	৩০০.০০
৪	২০০০-২০০১	আমন ধান	৩,৩৪০.০০	৪.৫০	১৫,৪৮০.০০
		বোরো ধান	৩,৩৬০.০০	৫.২৫	১৭,৬৪০.০০
		আউশ ধান	১,৯২০.০০	৬.২৫	১২,০০০.০০
		গম	৭৭৩.০০	৬.০০	৪,৬৩৮.০০
		পাট কাঠি + খড়	-	-	২,০০০.০০
৫	২০০১-২০০২	আলু	৭৬০.০০	৩.০০	২,২৮০.০০
		আমন ধান	৪,৬৪০.০০	৭.১০	৩২,৯৪৪.০০
		বোরো ধান	৩,৭৫০.০০	৫.০০	১৮,৭৫০.০০
		আউশ ধান	৭৬০.০০	৫.০০	৩,৮০০.০০
		গম	৯৮০.০০	৫.০০	৪,৯০০.০০
		পাট কাঠি + খড়	-	-	১,৮০০.০০
৬	২০০২-২০০৩	আলু	২০০.০০	৩.০০	৬০০.০০
		আমন ধান	৫,৮০০.০০	৭.০০	৪০,৬০০.০০
		বোরো ধান	৪,৩০০.০০	৬.২০	২৬,৬৬০.০০
		গম	১২০.০০	৪.০০	৪৮০.০০
		পাট কাঠি + খড়	-	-	২,৪০০.০০
৭	২০০৩-২০০৪	টমেটো	১৩৯.০০	২.০০	২৭৮.০০
		আলু	৭৭৩.০০	৪.০০	৩,০৯০.০০
		আমন ধান	৬,১৮০.০০	৭.০০	৪৩,২৬০.০০
		বোরো ধান	১০০.০০	৪.০০	৪০০.০০
		গম	৬০৬.০০	৬.৫০	৩,৯৩৯.০০
		পাট কাঠি + খড়	-	-	১,৭০০.০০
৮	২০০৪-২০০৫	আলু	২৭০.০০	১.৫০	৪০৫.০০
		আমন ধান	৪,৮২৩.০০	৮.৬০	৪১,৪৭৭.৮০
		বোরো ধান	৩,৬০৪.০০	৬.২৫	২২,৫২৫.০০
		গম	১৭০.০০	৫.০০	৮৭৫.০০
		খড়	-	-	১,৫০০.০০

ক্রমিক নং	সন	পণ্যের নাম	পরিমাণ (কেজি)	একক মূল্য (প্রতি কেজি)	মোট মূল্য
৯	২০০৫-২০০৬	আলু	৩২০.০০	৩.০০	৯৬০.০০
		আমন ধান	৫,২৩৩.০০	৯.৩০	৪৮,৬৬৬.৯০
		বোরো ধান	৩,৬০০.০০	৮.৬০	৩০,৯৬০.০০
		গম	৪৬৫.০০	১৪.৫০	৬,৭৪২.৫০
		খড়	-	-	১,২০০.০০
১০	২০০৬-২০০৭	আলু	২,৯৭১.০০	৬.৫০	১৯,৩১১.৫০
		বোরো ধান	৭,২১৮.০০	৯.৭৫	৭০,৩৭৫.৫০
		গম	১,১৪৪.০০	১২.১০	১৩,৮৪২.৮০
		পাট	-	-	২,৩০০.০০
		খড়	-	-	১,০০০.০০
১১	২০০৭-২০০৮	আলু	৩০০৮.০০	৬.০০	১৮৫৮৯.৮৪ (ভ্যাটসহ)
		আমন ধান	৭২৬৭.০০	১১.০০	৮২৩৩৫.১১ (ভ্যাটসহ)
			৭৫৩৯.০০	১২.০০	৯০৪৬৮.০০ -
		বোরো ধান	৮৭৬৩.০০	১১.২৫	৯৮৫৮৩.৭৫ -
		খড়	-	-	৫৭৬৮.০০ (ভ্যাটসহ)
		পাট গাছ	-	-	৭২১.০০ -
		ঔষধ	-	-	৫২০.১৫ -
সর্বমোট					৯১৩৯৬৯.৮৫

(নয় লক্ষ তের হাজার নয় শত ঊনসত্তর টাকা পঁয়তাল্লিশ পয়সা মাত্র)

প্রশিক্ষণ ও প্রকাশনা শাখার কার্যক্রম

কর্মদক্ষতা বৃদ্ধি, সুষ্ঠু অফিস ব্যবস্থাপনা, আধুনিক প্রযুক্তি ব্যবহারের মাধ্যমে কাজের গুণগতমান উন্নয়নের জন্য এবং সংস্থার কর্মকাণ্ড, গুরুত্ব ও পরিচিতি জনগণের মাঝে তুলে ধরার উদ্দেশ্যে প্রশিক্ষণ ও প্রকাশনা শাখা নিয়োজিত। এজেন্সীর কর্মকর্তা ও কর্মচারীদের দক্ষতা বৃদ্ধির লক্ষ্যে বীজ প্রযুক্তি বিষয়ক প্রশিক্ষণকে প্রাধান্য দিয়ে, পাশাপাশি কম্পিউটার প্রশিক্ষণ, অফিস প্রশাসন ও ব্যবস্থাপনা এবং হিসাব বিষয়ক প্রশিক্ষণের ব্যবস্থা রাখা হয়েছে।

কৃষক পর্যায়ে মানসম্পন্ন বীজ উৎপাদনকে ত্বরান্বিত করার উদ্দেশ্যে কৃষি সম্প্রসারণ অধিদপ্তরের মাঠ পর্যায়ের কৃষি সম্প্রসারণ কর্মকর্তা এবং উপ-সহকারী কৃষি কর্মকর্তাদের স্থানীয়ভাবে বীজ বিষয়ক দায়িত্ব অর্পণের জন্য এ প্রতিষ্ঠান থেকে বীজ প্রযুক্তি ও বীজ আইন বিষয়ক প্রশিক্ষণ প্রদানের ব্যবস্থা গ্রহণ করা হয়েছে। ডানিডা-কৃষি সম্প্রসারণ কম্পোনেন্ট প্রকল্পের আর্থিক সহযোগিতায় বীজ প্রযুক্তি বিষয়ে অত্র প্রতিষ্ঠানের কর্মকর্তাদের দেশে প্রশিক্ষণ, কর্মশালা ও সেমিনারের মাধ্যমে কর্মদক্ষতা বৃদ্ধির কার্যক্রম গ্রহণ করা হয়েছে। এছাড়া ও বীজ প্রত্যয়ন এজেন্সী জোরদারকরণ প্রকল্প এবং সীড কোয়ালিটি কন্ট্রোল প্রকল্প এর মাধ্যমে জাতীয়, আঞ্চলিক ও জেলা পর্যায়ে বীজ ডিলার, বীজ উৎপাদনকারী কৃষকদের প্রশিক্ষণ, সেমিনার, মাঠ দিবস এবং কর্মশালার মাধ্যমে মানসম্পন্ন বীজ উৎপাদনের পদক্ষেপ গ্রহণ করা হয়েছে। বীজ প্রত্যয়ন এজেন্সী থেকে প্রত্যয়নকৃত প্রত্যায়িত বীজ ব্যবহারে সাধারণ কৃষক, বীজ ডিলার, বীজ ব্যবসায়ী, বীজ উৎপাদনে বেসরকারী প্রতিষ্ঠান, ছাত্র সকলকে উদ্বুদ্ধ করার লক্ষ্যে এ প্রতিষ্ঠান থেকে প্রকাশিত বিভিন্ন প্রকাশনাগুলো বিতরণ করা হচ্ছে।

জাতীয় প্রচার মাধ্যম বাংলাদেশ বেতার এবং বাংলাদেশ টেলিভিশনের কৃষি বিষয়ক কার্যক্রমের মাধ্যমে প্রতিষ্ঠানের কর্মকর্তাগণ বীজ উৎপাদনের উন্নত কলাকৌশল, বীজের মান নিয়ন্ত্রণ, সহজ উপায়ে বীজমান পরীক্ষা, মাঠে বীজ ফসলের পরিচর্যাসহ বিভিন্ন বিষয় প্রচারে গুরুত্বপূর্ণ ভূমিকা রাখছেন। এছাড়া প্রশিক্ষণ ও প্রকাশনা শাখার তত্ত্বাবধানে একটি লাইব্রেরী রয়েছে।

২০০৭-০৮খ্রীঃ বীজ প্রত্যয়ন এজেন্সী, রাজস্ব ও বিভিন্ন প্রকল্প এর উদ্যোগে ৩০টি প্রশিক্ষণের মাধ্যমে ৪৭৫ জন কর্মকর্তা, কর্মচারী, কৃষক, বীজ ডিলার, বীজ ব্যবসায়ী, বীজ উৎপাদনে বেসরকারী প্রতিষ্ঠান ও ৫টি সেমিনার এবং ৭টি কর্মশালার মাধ্যমে ৩১৯ জনকে বীজ প্রত্যয়ন এজেন্সীর বিভিন্ন কর্মকাণ্ড সম্পর্কে অবহিত করা হয়েছে।

জুলাই ২০০৭ থেকে জুন ২০০৮ পর্যন্ত প্রশিক্ষণ কর্মসূচীর প্রতিবেদন

ক্রঃ নং	বিষয়/কোর্সের নাম	উদ্যোগী সংস্থার নাম	অংশগ্রহণকারীর সংখ্যা	প্রশিক্ষণ কাল
১	File & Record Management Course	RPATC, Dhaka	১ জন ৩য় শ্রেণীর কর্মচারী	৫-১৮ সেপ্টেম্বর/২০০৭
২	ইক্ষু বীজ সনাক্তকরণ ও বীজ উৎপাদন কলাকৌশল	BSRI, Ishurdi, Pabna	২৭জন ১ম শ্রেণীর কর্মকর্তা	৯-১৩ সেপ্টেম্বর, ২০০৭
৩	Post Graduate Certificate Course on Seed Technology	BSMRAU, Gazipur	২জন ১ম শ্রেণীর কর্মকর্তা	২৩ সেপ্টেম্বর, ২০০৭ হতে ৩ মাস ব্যাপি
৪	ইক্ষু বীজ সনাক্তকরণ ও বীজ উৎপাদন কলাকৌশল	BSRI, Ishurdi, Pabna	২৪জন ১ম শ্রেণীর কর্মকর্তা	৩০ডিসেম্বর ২০০৭ - ৩ জানুয়ারী ২০০৮
৫	বীজ প্রযুক্তি ও বীজ আইন বিষয়ক প্রশিক্ষণ	বীজ প্রত্যয়ন এজেন্সী	২৫ জন কৃষক	০৭-০৯ জানুয়ারী ২০০৮
৬	বীজ প্রযুক্তি ও বীজ আইন বিষয়ক প্রশিক্ষণ	বীজ প্রত্যয়ন এজেন্সী AEC	২৭ জন উপ সহকারী কৃষি অফিসার	১০-১২ জানুয়ারী ২০০৮
৭	বীজ প্রযুক্তি ও বীজ আইন বিষয়ক প্রশিক্ষণ	বীজ প্রত্যয়ন এজেন্সী	২৫ জন ডিলার	১৪-১৬ জানুয়ারী ২০০৮
৮	কর্মপরিকল্পনা সিটিজেন চার্টার	বীজ প্রত্যয়ন এজেন্সী	৪১ জন ১ম শ্রেণীর কর্মকর্তা	২৯ জানুয়ারী ২০০৮
৯	অফিস ব্যবস্থাপনা, আচরণ ও শৃংখলা বিষয়ক প্রশিক্ষণ	বীজ প্রত্যয়ন এজেন্সী	৩১ জন কর্মচারী	০৪-০৬ ফেব্রুয়ারী ২০০৮
১০	অফিস ব্যবস্থাপনা, আচরণ ও শৃংখলা বিষয়ক প্রশিক্ষণ	বীজ প্রত্যয়ন এজেন্সী	২৭ জন কর্মচারী	১১-১৩ ফেব্রুয়ারী ২০০৮
১১	Diploma in Computer Hardware assembling course	বীজ প্রত্যয়ন এজেন্সী	১ জন ৩য় শ্রেণীর কর্মচারী	১২ ফেব্রুয়ারী ২০০৮ হতে ৬ মাস ব্যাপী
১২	গম বীজ ফসলের প্রি-পোস্ট কন্ট্রোল -থ্রো-আউট ও ডিইউ এস টেস্ট বিষয়ক প্রশিক্ষণ	বীজ প্রত্যয়ন এজেন্সী	৪৫ জন ১ম শ্রেণীর কর্মকর্তা	২৬ ফেব্রুয়ারী ২০০৮
১৩	প্রশিক্ষক প্রশিক্ষণ	বৃটিশ কাউন্সিল, ঢাকা	২জন ১ম শ্রেণীর কর্মকর্তা	১৫ মার্চ ও ২২শে মার্চ ২০০৮
১৪	বীজ প্রযুক্তি ও বীজ আইন বিষয়ক প্রশিক্ষণ	আর এফ ও অফিস এসসিএ ঢাকা	২৫ জন ডিলার	১৮-২০ মার্চ/২০০৮
১৫	অডিট ডাটা বেইস স্থাপন বিষয়ক প্রশিক্ষণ	কৃষি মন্ত্রণালয়, ফিমা, ঢাকা	১জন ১ম শ্রেণীর কর্মকর্তা	২৩ মার্চ/২০০৮
১৬	অডিট ডাটা বেইস স্থাপন বিষয়ক প্রশিক্ষণ	কৃষি মন্ত্রণালয়, খামারবাড়ী, ঢাকা	১জন ৩য় শ্রেণীর কর্মচারী	২৪ মার্চ/২০০৮
১৭	বীজ বিধি ও বীজ আইন বিষয়ক প্রশিক্ষণ	বীজ উইং, কৃষি মন্ত্রণালয়	২ জন ১ম শ্রেণীর কর্মকর্তা	৩০-৩১ মার্চ/২০০৮
১৮	বীজ প্রযুক্তি ও বীজ আইন বিষয়ক প্রশিক্ষণ	এসসিএ, গাজীপুর AEC	৩৩ জন ১ম শ্রেণীর কর্মকর্তা	০৫-০৭ এপ্রিল/২০০৮
১৯	Computer Application & English language course	RPATC, Dhaka	১ জন ১ম শ্রেণীর কর্মকর্তা	৬-২৭ এপ্রিল, ২০০৮
২০	Seed quality control Manual Training	বীজ উইং কৃষি মন্ত্রণালয়	১জন ১ম শ্রেণীর কর্মকর্তা	২৩-২৪ এপ্রিল, ২০০৮
২১	আচরন ও শৃংখলা বিষয়ক প্রশিক্ষণ	বীজ প্রত্যয়ন এজেন্সী	৩০জন ৪র্থ শ্রেণীর কর্মচারী	০৪-০৬ মে/২০০৮
২২	আচরন ও শৃংখলা বিষয়ক প্রশিক্ষণ	বীজ প্রত্যয়ন এজেন্সী	২৭ জন ৩য় শ্রেণীর কর্মচারী	০৭-০৯ মে/২০০৮
২৩	আচরন ও শৃংখলা বিষয়ক প্রশিক্ষণ	বীজ প্রত্যয়ন এজেন্সী	২৫ জন ৩য় শ্রেণীর কর্মচারী	১৭-১৯ মে ২০০৮
২৪	আচরন ও শৃংখলা বিষয়ক প্রশিক্ষণ	বীজ প্রত্যয়ন এজেন্সী	২৫ জন ৪র্থ শ্রেণীর কর্মচারী	২০-২২ মে/২০০৮

জুলাই ২০০৭ থেকে জুন ২০০৮ পর্যন্ত প্রশিক্ষণ কর্মসূচীর প্রতিবেদন :

ক্রঃ নং	বিষয়/কোর্সের নাম	উদ্যোগী সংস্থার নাম	অংশগ্রহণকারীর সংখ্যা	প্রশিক্ষণ কাল
২৫	১৭-১৫% ধান উৎপাদন বৃদ্ধি কার্যক্রমের আওতায় আধুনিক ধান উৎপাদন কলাকৌশল বিষয়ক প্রশিক্ষণ	BRRI, Gazipur	৩ জন ১ম শ্রেণীর কর্মকর্তা	১৪-১৯ মে ২০০৮
২৬	১৭-১৫% ধান উৎপাদন বৃদ্ধি কার্যক্রমের আওতায় আধুনিক ধান উৎপাদন কলাকৌশল বিষয়ক প্রশিক্ষণ	BRRI, Gazipur	২জন ১ম শ্রেণীর কর্মকর্তা	১৭-২২মে ২০০৮
২৭	Seed Policy and Seed Rules and Seed Acts	AEC/MOA/DINADA	২জন ১ম শ্রেণীর কর্মকর্তা	২১-২২মে ২০০৮
২৮	Three Months Post graduate Certificate Course on Seed Technology	AEC/MOA/DINADA	১৪জন ১ম শ্রেণীর কর্মকর্তা	১০ জুন ২০০৮
২৯	১৭-১৫% ধান উৎপাদন বৃদ্ধি কার্যক্রমের আওতায় আধুনিক ধান উৎপাদন কলাকৌশল বিষয়ক প্রশিক্ষণ	BRRI, Gazipur	৩ জন ১ম শ্রেণীর কর্মকর্তা	২১-২৬ জুন ২০০৮
৩০	Seed Quality Control	AEC/Seed Wing / MoA	১ জন ১ম শ্রেণীর কর্মকর্তা	২৪-২৫ জুন ২০০৮

জুলাই ২০০৭ থেকে জুন ২০০৮ পর্যন্ত কর্মশালার প্রতিবেদন :

ক্রঃ নং	বিষয়/কোর্সের নাম	উদ্যোগী সংস্থার নাম	অংশগ্রহণকারীর সংখ্যা	প্রশিক্ষণ কাল
১	Workshop on Agriculture Extension Service	বীজ প্রত্যয়ন এজেন্সী	৫ জন কর্মকর্তা	১৯ জুলাই ২০০৭
২	Workshop on Curriculum Development (ICM)	AEC - DAE - DANIDA	২ জন কর্মকর্তা	২২ জুলাই ২০০৭
৩	Workshop on Present status of Potato Seed Production & Storage Distribution	বীজ প্রত্যয়ন এজেন্সী জোরদারকরণ প্রকল্প	১০০ জন সরকারী ও বেসরকারী কর্মকর্তা ও কৃষক	৮ জুন ২০০৮
৪	Workshop on Curriculum Development for Seed technology and Seed Regulation	বীজ প্রত্যয়ন এজেন্সী জোরদারকরণ প্রকল্প	১০০ জন সরকারী ও বেসরকারী কর্মকর্তা ও কৃষক	১৩ মে ২০০৮
৫	Workshop on Identification of Appropriate Mass Media for Agricultural Technology Transfer	কৃষি তথ্য সার্ভিস, ঢাকা	২ জন ১ম শ্রেণীর কর্মকর্তা	১৮-১৯ জুন ২০০৮
৬	Workshop on Seed Certification System and Seed Rules and Seed Regulation	AEC - DAE বীজ প্রত্যয়ন এজেন্সী	৩০ জন সরকারী ও বেসরকারী কর্মকর্তা, বীজ ডিলার ও কৃষক	২৩-২৪ জুন ২০০৮
৭	Workshop on Seed Certification and Seed Rules and Seed Regulation	AEC - DAE বীজ প্রত্যয়ন এজেন্সী	৩০ জন সরকারী ও বেসরকারী কর্মকর্তা, বীজ ডিলার ও কৃষক	২৮-২৯ জুন ২০০৮

জুলাই ২০০৭ থেকে জুন ২০০৮ পর্যন্ত সেমিনার প্রতিবেদন :

ক্রঃ নং	বিষয়/কোর্সের নাম	উদ্যোগী সংস্থার নাম	অংশগ্রহণকারীর সংখ্যা	প্রশিক্ষণ কাল
১	Seminar on Role of SCA with public and Private Sector in Seed Industry Development	বীজ প্রত্যয়ন এজেন্সী	৫০ জন সরকারী ও বেসরকারী কর্মকর্তা, বীজ ডিলার / কৃষক	২১ জুন ২০০৮
২	Seminar on Role of SCA with public and Private Sector in Seed Industry Development	বীজ প্রত্যয়ন এজেন্সী	৫০ জন সরকারী ও বেসরকারী কর্মকর্তা, বীজ ডিলার / কৃষক	২৪ জুন ২০০৮
৩	Seminar on Role of SCA with public and Private Sector in Seed Industry Development	বীজ প্রত্যয়ন এজেন্সী	৫০ জন সরকারী ও বেসরকারী কর্মকর্তা, বীজ ডিলার / কৃষক	২৫ জুন ২০০৮
৪	Seminar on Role of SCA with public and Private Sector in Seed Industry Development	বীজ প্রত্যয়ন এজেন্সী	৫০ জন সরকারী ও বেসরকারী কর্মকর্তা, বীজ ডিলার / কৃষক	২৬ জুন ২০০৮
৫	Seminar on Role of SCA with public and Private Sector in Seed Industry Development	বীজ প্রত্যয়ন এজেন্সী	৫০ জন সরকারী ও বেসরকারী কর্মকর্তা, বীজ ডিলার / কৃষক	২৯ জুন ২০০৮

পরিশিষ্ট ৬ - ২

২০০৭-০৮ সালে বীজ প্রত্যয়ন এজেন্সীর উন্নয়নমূলক প্রকাশনার তালিকা :

ক্রঃ নং	প্রকাশনা শিরোনাম/নাম	প্রকাশক	প্রকাশনা সংখ্যা	মন্তব্য
১	বার্ষিক প্রতিবেদন-২০০৬-০৭	বীজ প্রত্যয়ন এজেন্সী সদর দপ্তর	৩০০ কপি	রাজস্ব বাজেট
২	অফিস প্যাড (ছোট)	বীজ প্রত্যয়ন এজেন্সী সদর দপ্তর	৫০০ কপি	রাজস্ব বাজেট
৩	অফিস প্যাড (বড়)	বীজ প্রত্যয়ন এজেন্সী সদর দপ্তর	৩০০ কপি	রাজস্ব বাজেট
৪	ফেস্টুন	বীজ প্রত্যয়ন এজেন্সী সদর দপ্তর	২৭ টি	রাজস্ব বাজেট
৫	বার্ষিক প্রতিবেদন-২০০৭-০৮	বীজ প্রত্যয়ন এজেন্সী সদর দপ্তর	৫০০ কপি	সীড কোয়ালিটি কন্ট্রোল প্রজেক্ট

প্রশাসন ও হিসাব শাখা

প্রশাসন শাখা

কাজের সুষ্ঠু পরিবেশ সৃষ্টি ও শৃঙ্খলা বজায় রাখতে যে কোন প্রতিষ্ঠানের প্রশাসনিক শাখার দায়িত্ব অপরিসীম। বীজ প্রত্যয়ন এজেন্সীর জন্মলগ্ন থেকেই প্রশাসনিক শাখা ন্যায়নীতির মানদণ্ড অনুসরণ করে অর্পিত দায়িত্ব সুষ্ঠুভাবে পালন করে আসছে। এ শাখা যে সকল দায়িত্ব পালন করে থাকে তা হলো :-

- * অফিস ব্যবস্থাপনা।
- * প্রথম শ্রেণীর কর্মকর্তাদের বদলী ও সিলেকশন গ্রেড প্রদানের ব্যাপারে সংশ্লিষ্ট মন্ত্রণালয়ে সুপারিশ প্রস্তাব পেশ।
- * জুনিয়র অফিসার ও কর্মচারীদের বদলী।
- * কর্মচারীদের নিয়োগ, সিলেকশন গ্রেড, টাইম স্কেল, চিত্তবিনোদন ছুটি ও বার্ষিক বর্ধিত বেতন মঞ্জুরী।
- * কর্মচারীদের বিরুদ্ধে বিভাগীয় মামলা রজ্জুকরণ ও তদন্তের মাধ্যমে মামলা নিষ্পত্তি ও শাস্তি প্রদান।
- * অফিসে কাজের সুষ্ঠু পরিবেশ সৃষ্টি ও শৃঙ্খলা বজায় রাখা।
- * আবাসিক ও অফিস ভবন মেরামত, রক্ষণাবেক্ষণের ব্যাপারে প্রয়োজনীয় পদক্ষেপ গ্রহণ এবং গ্যাস, পানি ও বিদ্যুৎ সরবরাহ নিশ্চিতকরণ।
- * বাৎসরিক গোপনীয় অনুবেদন সংরক্ষণ ও মন্ত্রণালয়ে যথাসময়ে প্রেরণ।

হিসাব শাখা

এই শাখা অর্থ বিষয়ক যাবতীয় কর্মকান্ড পরিচালনায় পরিচালককে সহায়তা প্রদান করে। অত্র এজেন্সীর প্রধান বীজ প্রত্যয়ন অফিসার এবং আয়ন ব্যয়ন কর্মকর্তা এই শাখা পরিচালনার দায়িত্বে নিয়োজিত আছেন।

এই শাখার প্রধান কাজ হলো বাৎসরিক বাজেট প্রণয়ন, আঞ্চলিক কার্যালয় ও মাঠ পর্যায়ের কার্যালয়সমূহে বরাদ্দ প্রদান, অর্থ বিষয়ক প্রতিবেদন তৈরি। বেতন ও ভাতাদি উত্তোলন এবং বিতরণের ব্যবস্থা করা ২০০৭-২০০৮ অর্থ বছরের বাজেট প্রাপ্তি ও বিভিন্ন খরচের বিবরণী পরিশিষ্ট চ-১ তে দেখানো হল।

বীজ প্রত্যয়ন এজেন্সী, গাজীপুর এর ২০০৭-০৮ অর্থ বছরের ধরনের হিসাব
হিসাবের খাতঃ ৩-৪৩৩৮-বীজ প্রত্যয়ন এজেন্সী

পরিশিষ্ট ৩-১

অর্থনৈতিক বিবরণ কোড	২০০৭-০৮ সনের বাজেট	২০০৭-০৮ সনের সংশোধিত বাজেট	২০০৭-০৮ সনের ব্যয়	উষুত (-)	ষাটতি (+)	উষুত/ষাটতির ব্যাখ্যা
রাজস্ব ব্যয়						
৪৫০০- অফিসারদের বেতন	৯৩,৪৯	৯২,৪৮	৯৬,৯৫	০০	৪,৪৭	৩ জন কর্মকর্তাকে ছাড়া সিলেকশন কেলে বকেয়া পরিশোধ করার অভিবিক্ত ব্যয় হয়েছে।
৪৫০১-অফিসারদের বেতন						
উপমোট=	৯৩,৪৯	৯২,৪৮	৯৬,৯৫	০০	৪,৪৭	
৪৬০০-প্রতিষ্ঠান কর্মচারীদের বেতন :						
৪৬০১- প্রতিষ্ঠান কর্মচারীদের বেতন	৯২,৫৪	৯৬,৯৮	৯৯,২৬	০০	২,২৮	১০ জন কর্মচারীর ২০০৫ থেকে বেতনের সমতা পাওয়ার কারণে বকেয়া পরিশোধ করার অভিবিক্ত ব্যয় হয়েছে।
উপমোট=	৯২,৫৪	৯৬,৯৮	৯৯,২৬	০০	২,২৮	
৪৭০০-অভিনি						
৪৭০৫-বাতিভাতা ভাতা	৫২,৩৪	৫৪,৬৪	৫৭,৬৬	০০	৩,০২	কর্মকর্তা/কর্মচারীদের বকেয়া পরিশোধ করার অভিবিক্ত ব্যয় হয়েছে।
৪৭০৯-শক্তি বিনোদন ভাতা	৬,০৪	৫,২২	৫,২০	২	০০	
৪৭১৩-উৎসব ভাতা	৩১,৫৫	৩১,৫৫	৩১,১৯	৩৬	০০	পদ শূন্য থাকায় ব্যয় কম হয়েছে।
৪৭১৭-চিকিৎসা ভাতা	১৩,১৮	১৩,১৮	১৩,০৮	১০	০০	পদ শূন্য থাকায় ব্যয় কম হয়েছে।
৪৭২৫-খোলাই ভাতা	৪৯	৫০	৫১	০০	১	২ জন নতুন কর্মচারী খোলাই ভাতা প্রাপ্য হওয়ায় অভিবিক্ত ব্যয় হয়েছে।
৪৭৫৫-ট্রফিন ভাতা	১,৯৮	১,৯৮	১,৯৪	৪	০০	পদ শূন্য থাকায় ব্যয় কম হয়েছে।
৪৭৬৫-যাতায়াত ভাতা	২২	২৪	২৩	১	০০	ছুটিমাস শহরে ১ জন কর্মচারীর পদ শূন্য থাকায় ব্যয় কম হয়েছে।
৪৭৯৫-অন্যান্য ভাতা	২৪	২২	২০	২	০০	দায়িত্ব ভাতা প্রাপ্য ১ জন কর্মকর্তা পদেন্নুতি পাওয়ায় ব্যয় কম হয়েছে।
উপমোট=	১,০৫,৯৬	১,০৭,৫৩	১,১০,০১	৫৫	৩,০৩	
৪৮০০-সরকারি ও সেবা						
৪৮০১-ক্রমণ ব্যয়	১৫,০০	১৫,৭৫	১৫,৭৫	০০	০০	
৪৮০৩-আসকর	১,৫০	১,৫০	১,৪৪	৬	০০	আসকর প্রদানপ্রাপ্য কর্মকর্তা কম থাকায় ব্যয় কম হয়েছে।
৪৮০৫-অতিরিক্ত খাটনি	১,২০	১,২০	১,২০	০০	০০	
৪৮০৬-ভাড়া অফিস	২,৭০	২,৩১	২,৩০	১	০০	
৪৮১০-পৌরকর	৪,৯৪	৪,৯৬	৪,৯৬	০০	০০	
৪৮১১-ভূমিকর	১৭	২৩	২২	১	০০	

অর্থনৈতিক বিবরণ কোড	২০০৭-০৮ সনের বাজেট	২০০৭-০৮ সনের সংশোধিত বাজেট	২০০৭-০৮ সনের ব্যয়	উত্ত্ব (-)	ঘটতি (+)	উত্ত্ব/ঘটতির ব্যাখ্যা
৪৮১৫-ভাক	৪০	৪৬	৪৬	০০	০০	কৃষকতা সাধন করায় ব্যয় কম হয়েছে।
৪৮১৬-টেলিফোন/টেলিগ্রাম/টেলিপ্রিন্টার	৭,৫০	৬,৫০	৫,৯৮	৫২	০০	
৪৮১৯-পাদি	২৯	২৯	২৯	০০	০০	কৃষকতা সাধন করায় ব্যয় কম হয়েছে।
৪৮২১-বিদ্যুৎ	৮,৫০	৮,৫০	৭,৩৪	১,১৬	০০	কৃষকতা সাধন করায় ব্যয় কম হয়েছে।
৪৮২৩-পেট্রোল ও লুব্রিক্যান্ট	১০,০০	৮,০০	৭,৯৪	৬	০০	কৃষকতা সাধন করায় ব্যয় কম হয়েছে।
৪৮২৭-মুদ্রণ ও বাথাই	১,০০	১,০০	১,০০	০০	০০	
৪৮৩৬-ইউনিফর্ম	১,৫০	১,৫০	১,৫০	০০	০০	
৪৮৪০-প্রশিক্ষণ ব্যয়	১,৫০	১,৫০	১,৫০	০০	০০	
৪৮৫১-শ্রমিক মজুরী	৪,০০	৪,০০	৪,০০	০০	০০	
৪৮৫২-রাসায়নিক দ্রব্যাদি ক্রয়	২০	২০	২০	০০	০০	
৪৮৫৯-কীটনাশক ঔষধ	২০	২০	২০	০০	০০	
৪৮৬১-সার	৬০	৬০	৬০	০০	০০	
৪৮৯৯-জন্যান্য ব্যয়	১৬,০০	১৬,৫০	১৬,৪৯	১	০০	
উপমোট=	৭৭,২০	৭৫,২০	৭৩,৩৭	১,৮৩	০০	
৪৯০০-সেবাসমত ও সংরক্ষণ						
৪৯০১-মোটর যানবাহন	২,০০	৩,৫০	৩,৪৫	৫	০০	কৃষকতা সাধন করায় ব্যয় কম হয়েছে।
৪৯০৬-আসবাবপত্র	১,০০	১,৫০	১,৪৯	১	০০	
৪৯১১-কম্পিউটার ও অফিস সরঞ্জাম	২,০০	২,০০	১,৯৯	১	০০	
৪৯৯১-জন্যান্য সেবাসমত ও সংরক্ষণ	৩,৫০	৩,৫০	৩,৫০	০০	০০	
উপমোট=	৮,৫০	১০,৫০	১০,৪৩	৭	০০	
মূলধন ব্যয়						
৬৮০০-সম্পদ সংগ্রহ ও ক্রয়						
৬৮২১-আসবাবপত্র	২,০০	২,০০	২,০০	০০	০০	
উপমোট=	২,০০	২,০০	২,০০	০০	০০	
মোট বীজ প্রত্যয়ন এজেন্সী	৩,৭৯,৬৯	৩,৮৪,৬৯	৩,৯২,০২	২,৪৫	৯,৭৮	

বীজ প্রত্যয়ন এজেন্সীর বিসিএস (কৃষি) ক্যাডার কর্মকর্তাগণের তথ্যাদি

সদর দপ্তর

ক্রঃ নং	কর্মকর্তাদের নাম গ্রেডেশন নং ও বেতন স্কেল	পদবী	নিজ জেলা	সরকারী চাকুরীতে যোগদানের তারিখ	বর্তমান কর্মস্থলে যোগদানের তারিখ
১	২	৩	৪	৫	৬
১	ননী গোপাল রায় (২৪৭) ১৬,৮০০-২০,৭০০/=	পরিচালক	কিশোরগঞ্জ	২১/০১/৭৫	৩০/০৩/০৮
২	নির্মল কুমার সাহা (২৬৫) ১৬,৮০০-২০,৭০০/=	প্রধান বীজ প্রত্যয়ন অফিসার	ঢাকা	২০/০২/৭৫	৩০/০৫/০৭
৩	মোঃ আখতার হোসেন সরকার (৩৮৩) ১৩,৭৫০-১৯,২৫০/=	মূখ্য বীজ প্রযুক্তিবিদ	লালমনিরহাট	০৭/০৬/৭৬	১৫/১১/০৩
৪	দেওয়ান নেছার আহমেদ (৪৩৩) ১৩,৭৫০-১৯,২৫০/=	প্রধান বহিরাংগন নিয়ন্ত্রণ কর্মকর্তা	বগুড়া	৩১/১২/৭৬	১২/০৩/০৫
৫	আবদুর রহিম হাওলাদার (৪৪৭) ১৩,৭৫০-১৯,২৫০/=	উপ-পরিচালক (ডিটি)	মাদারীপুর	০৩/০১/৭৭	০৩/০৮/০৪
৬	এস এম রশিদ (৯৪৩) ১৩,৭৫০-১৯,২৫০/=	বাজার উন্নয়ন অফিসার	টাঙ্গাইল	০৩/০৪/৭৯	২১/১০/০৩
৭	মোঃ নুরুজ্জামান (১১৪০) ১৩,৭৫০-১৯,২৫০/=	জ্যেষ্ঠ প্রশিক্ষণ অফিসার	ঢাকা	১০/০৩/৮২	০৩/০১/০৪
৮	মোঃ খায়রুল বাশার (১২২১) ১৩,৭৫০-১৯,২৫০/=	মাননিয়ন্ত্রণ অফিসার	চাঁদপুর	২৯/১২/৮৪	০৪/০৯/০৪
৯	মুন্সী মোহাম্মদ হেলায়েত উল্লাহ (১২৩৮) ১৩,৭৫০-১৯,২৫০/=	নমুনা সংগ্রহ অফিসার	নড়াইল	০১/০৪/৮৭	১৫/০২/০৭
১০	আনোয়ারা আক্তার (১৫৮৮) ১১,০০০-১৭,৬৫০/=	নমুনা সংগ্রহ অফিসার	টাঙ্গাইল	২০/১২/৮৯	০৭/০১/০৩
১১	খবিরুল নাহার (১৯৮৩) ৬,৮০০-১৩,০৯০/=	নমুনা সংগ্রহ অফিসার	চাঁদপুর	২৫/০১/৯৯	১৬/০৭/০৫
১২	আরমান হায়দার (২০১৬) ৬,৮০০-১৩,০৯০/=	নমুনা সংগ্রহ অফিসার	পাবনা	৩১/০৫/০১	১৫/০৬/০৬
১৩	মুসফিকা হাসনিন চৌধুরী (২০৬২) ৬,৮০০-১৩,০৯০/=	বীজ বিশ্লেষক	দিনাজপুর	৩১/০৫/০১	২১/০৪/০৬
১৪	জেসিকা পারভীন (২১০৩) ৬,৮০০-১৩,০৯০/=	বীজ বিশ্লেষক	বরিশাল	৩১/০৫/০১	১৬/০৪/০৩
১৫	রওশন আরা বেগম (২১১২) ৬,৮০০-১৩,০৯০/=	বীজ বিশ্লেষক	কিশোরগঞ্জ	৩১/০৫/০১	৩০/০৪/০২
১৬	নিলুফা আক্তার (২২০৮) ৬,৮০০-১৩,০৯০/=	বীজ বিশ্লেষক	শেরপুর	১০/১২/০৩	১৭/০৪/০৪
১৭	মোহাম্মদ শামছুর রহমান খান (২১৮৯) ৬,৮০০-১৩,০৯০/=	প্রকাশনা অফিসার	ময়মনসিংহ	১০/১২/০৩	১৬/০৭/০৬

ঢাকা অঞ্চল :

ক্রঃ নং	কর্মকর্তাদের নাম প্রোডেশন নং ও বেতন স্কেল	পদবী	নিজ জেলা	সরকারী চাকুরীতে যোগদানের তারিখ	বর্তমান কর্মস্থলে যোগদানের তারিখ
১	২	৩	৪	৫	৬
১	শেখ জয়নাল আবেদীন (১০৮৫) ১৩,৭৫০-১৯,২৫০/=	আঞ্চলিক বহিরাংগন অফিসার, ঢাকা।	মুন্সিগঞ্জ	০৯/০১/৮১	১১/০৬/০৮
২	মোঃ সহিদুল হক (১৬০০) ১১,০০০-১৭,৬৫০/=	বহিরাংগন অফিসার, ঢাকা	বরিশাল	২০/১২/৮৯	২৩/০৯/০৩
৩	আসমা উল হুসনা (১৪২১) ১১,০০০-১৭,৬৫০/=	বহিরাংগন অফিসার, মধুপুর	টাঙ্গাইল	০১/০৪/৮৭	০৩/০৯/০৬
৪	দিলরুবা আখতার (১৪২২) ১১,০০০-১৭,৬৫০/=	বহিরাংগন অফিসার, টাঙ্গাইল	ঢাকা	০১/০৪/৮৭	২২/০৮/০৬
৫	শেখ মোঃ মুজাহিদ নোমানী (১৪০৬) ১১,০০০-১৭,৬৫০/=	বহিরাংগন অফিসার, ময়মনসিংহ।	শেরপুর	০১/০৪/৮৭	১৮/১২/০৪
৬	শূন্য পদ	বহিরাংগন অফিসার, রাজবাড়ী			
৭	আবু সাইদ মোঃ আজরুজ্জামান (১৪৬৫) ১১,০০০-১৭,৬৫০/=	বহিরাংগন অফিসার, জামালপুর।	জামালপুর	২০/১২/৮৯	৩১/০৮/০৪
৮	রঞ্জিত কুমার পাল (১৪৬২) ১১,০০০-১৭,৬৫০/=	বহিরাংগন অফিসার, মানিকগঞ্জ।	টাঙ্গাইল	২০/১২/৮৯	১৭/০৮/৯৮
৯	ডঃ মোহাম্মদ শরিফুল ইসলাম (১৩৯৩) ১১,০০০-১৭,৬৫০/=	বহিরাংগন অফিসার, গাজীপুর।	সাতক্ষীরা	০১/০৪/৮৭	০৬/০৬/০৬

চট্টগ্রাম অঞ্চল :

ক্রঃ নং	কর্মকর্তাদের নাম প্রোডেশন নং ও বেতন স্কেল	পদবী	নিজ জেলা	সরকারী চাকুরীতে যোগদানের তারিখ	বর্তমান কর্মস্থলে যোগদানের তারিখ
১	২	৩	৪	৫	৬
১	আ, ক, ম, শাহরীয়ার (১৩৬৬) ১১,০০০-১৭,৬৫০/=	আঞ্চলিক বহিরাংগন অফিসার, চট্টগ্রাম।	ফেনী	০১/০৪/৮৭	১৮/১২/০৬
২	মোঃ কামাল উদ্দিন (১২৮৪) ১১,০০০-১৭,৬৫০/=	বহিরাংগন অফিসার, পাহাড়তলী।	বি-বাড়ীয়া	০১/০৪/৮৭	২২/১২/০৫
৩	মোঃ নাসির উদ্দিন (১৭৮৮) ১১,০০০-১৭,৬৫০/=	বহিরাংগন অফিসার, ফেনী	ফেনী	২৫/০৪/৯৪	৩১/০৭/০৭
৪	শূন্য পদ	বহিরাংগন অফিসার, ইটাখোলা।			
৫	মোঃ লুৎফুল করিম (১৫৯৮) ১১,০০০-১৭,৬৫০/=	বহিরাংগন অফিসার, বি-বাড়ীয়া।	বি-বাড়ীয়া	২০/১২/৮৯	০৩/০৬/০২
৬	খোকন চন্দ্র ঘোষ (১৫৩৫) ১১,০০০-১৭,৬৫০/=	বহিরাংগন অফিসার, কক্সবাজার।	লক্ষীপুর	২০/১২/৮৯	৩১/০৮/০৪

যশোর অঞ্চল :

ক্রঃ নং	কর্মকর্তাদের নাম প্রোডেশন নং ও বেতন স্কেল	পদবী	নিজ জেলা	সরকারী চাকুরীতে যোগদানের তারিখ	বর্তমান কর্মস্থলে যোগদানের তারিখ
১	২	৩	৪	৫	৬
১	মোঃ মোখলেছুর রহমান (১০৮০) ১৩,৭৫০-১৯,২৫০/=	আঞ্চলিক বহিরাংগন অফিসার, যশোর।	যশোর	০৯/০১/৮১	৩১/০৮/০৪
২	কার্তিক চন্দ্র চক্রবর্তী (১৫৬৭) ১১,০০০-১৭,৬৫০/=	বহিরাংগন অফিসার, যশোর	বিনাইদহ	২০/১২/৮৯	১২/১২/০২
৩	মোঃ কামরুল হক মিয়া (১৪৬৩) ১১,০০০-১৭,৬৫০/=	বহিরাংগন অফিসার, কুষ্টিয়া	কুষ্টিয়া	২০/১২/৮৯	২৮/০৮/০৩
৪	মোঃ আবদুল মজিদ (১৫২৬) ১১,০০০-১৭,৬৫০/=	বহিরাংগন অফিসার, বিনাইদহ।	বিনাইদহ	২০/১২/৮৯	২৭/১০/৯৮
৫	শ্যামল কুমার বিশ্বাস (১৫৬৯) ১১,০০০-১৭,৬৫০/=	বহিরাংগন অফিসার, চুয়াডাঙ্গা	বিনাইদহ	২০/১২/৮৯	২২/১২/০৫
৬	পরেশ কুমার রায় (১৪৪৭) ১১,০০০-১৭,৬৫০/=	বহিরাংগন অফিসার, মেহেরপুর।	খুলনা	২০/১২/৮৯	২৬/০৯/০৫
৭	হরিদাস শিকারী (১৬০৫) ১১,০০০-১৭,৬৫০/=	বহিরাংগন অফিসার, বরিশাল।	পটুয়াখালী	২০/১২/৮৯	২৭/০২/০৮
৮	মোঃ আলী হাসান (১৫১৫) ১১,০০০-১৭,৬৫০/=	বহিরাংগন অফিসার, জীবননগর।	বিনাইদহ	২০/১২/৮৯	১৭/০৪/০৬

বগুড়া অঞ্চল :

ক্রঃ নং	কর্মকর্তাদের নাম প্রোডেশন নং ও বেতন স্কেল	পদবী	নিজ জেলা	সরকারী চাকুরীতে যোগদানের তারিখ	বর্তমান কর্মস্থলে যোগদানের তারিখ
১	২	৩	৪	৫	৬
১	মোঃ আবদুস সোবহান ফেরদৌসী (৭২১) ১৩,৭৫০-১৯,২৫০/=	আঞ্চলিক বহিরাংগন অফিসার, বগুড়া।	জয়পুরহাট	০৩/১০/৭৭	২৯/০৮/০৫
২	মোঃ গোলাম সোবহানী (৯৭০) ১৩,৭৫০-১৯,২৫০/=	বহিরাংগন অফিসার, বগুড়া-১	বগুড়া	২৩/১১/৭৯	০৩/০৫/০৪
৩	মোঃ গোলাম মোস্তফা (১০৩৩) ১৩,৭৫০-১৯,২৫০/=	বহিরাংগন অফিসার, বগুড়া-২	পাবনা	১৩/০৯/৮০	১৩/০৫/০৭
৪	মোঃ মনিরুজ্জামান (১৫০৭) ১১,০০০-১৭,৬৫০/=	বহিরাংগন অফিসার, রংপুর।	কুষ্টিয়া	২০/১২/৮৯	১৪/০৯/০৩
৫	ডঃ মোঃ মাহবুবুর রহমান (১৪৭১) ১১,০০০-১৭,৬৫০/=	বহিরাংগন অফিসার, দিনাজপুর-১	দিনাজপুর	২০/১২/৮৯	২৯/০১/০৪
৬	প্রদীপ কুমার গুহ (১৫৫৭) ১১,০০০-১৭,৬৫০/=	বহিরাংগন অফিসার, দিনাজপুর-২	বিনাইদহ	২০/১২/৮৯	০৪/০১/০৪
৭	মোঃ সাইফুল ইসলাম (১৬২৭) ১১,০০০-১৭,৬৫০/=	বহিরাংগন অফিসার, ঠাকুরগাঁও	পাবনা	১১/১২/৯১	১৫/০১/০৭
৮	মোঃ আজমল হোসেন মন্ডল (১৪৩২) ১১,০০০-১৭,৬৫০/=	বহিরাংগন অফিসার, নীলফামারী	জয়পুরহাট	০১/০৪/৮৭	২৩/০৩/০২

আঞ্চলিক বীজ পরীক্ষাগার, ঈশ্বরদী, পাবনা :

ক্রঃ নং	কর্মকর্তাদের নাম গ্রেডেশন নং ও বেতন স্কেল	পদবী	নিজ জেলা	সরকারী চাকুরীতে যোগদানের তারিখ	বর্তমান কর্মস্থলে যোগদানের তারিখ
১	২	৩	৪	৫	৬
১	মোঃ শফিকুর রহমান (১০১৭) ১৩,৭৫০-১৯,২৫০/=	কৃষিতত্ত্ববিদ, ঈশ্বরদী, পাবনা	নওগাঁ	১৬/০১/৮০	২৯/০৫/০২
২	মোঃ মোরাদুল হাসান (২০০৮) ৬,৮০০-১৩,০৯০/=	বীজ বিশ্লেষক, ঈশ্বরদী	নেত্রকোনা	৩১/০৫/০১	২৮/১০/০৭
৩	মোঃ মহব্বত হোসেন (১৭৮৫) ৯,০০০-১৫,৪৮০/=	বীজ বিশ্লেষক, ঈশ্বরদী	সিরাজগঞ্জ	২৫/০৪/৯৪	০৪/০৭/০১

কৃষিতত্ত্ববিদ, আঞ্চলিক বীজ পরীক্ষাগার এর অধীনে বহিরাংগন অফিস সমূহ :

ক্রঃ নং	কর্মকর্তাদের নাম গ্রেডেশন নং ও বেতন স্কেল	পদবী	নিজ জেলা	সরকারী চাকুরীতে যোগদানের তারিখ	বর্তমান কর্মস্থলে যোগদানের তারিখ
১	২	৩	৪	৫	৬
১	মোঃ গোলাম আযম সরকার (১৪৭৮) ১১,০০০-১৭,৬৫০/=	বহিরাংগন অফিসার, টেবুনিয়া	সিরাজগঞ্জ	২০/১২/৮৯	১৪/১২/০৫
২	আহমেদ শাফী (১৬৫২) ১১,০০০-১৭,৬৫০/=	বহিরাংগন অফিসার, রাজশাহী	নাটোর	১১/১২/৯১	০২/০৫/০৪
৩	ডঃ মোঃ আসাদুজ্জামান বুলবুল (১৪৭০) ১১,০০০-১৭,৬৫০/=	বহিরাংগন অফিসার, চাঁপাই নবাবগঞ্জ	ঝিনাইদহ	২০/১২/৮৯	৩০/০৫/০৭

২০০৭-২০০৮খ্রীঃ সনে বিভিন্ন শ্রেণীর ট্যাগের বর্তমান মজুদ ও বিতরণের বিবরণ

ক্রঃ নং	ফসলের নাম	বর্তমান মজুদ			মোট
		মৌল	ভিত্তি	প্রত্যায়িত	
১	পাট	৩৫,৩৪৯	১,১৯,৫০০	৯,৮২,০০০	১১,৩৬,৮৪৯
২	ধান	৪৭,৯৮৩	৩১,৪৪,০০০	২৯,৭৭,০০০	৬১,৬৮,৯৮৩
৩	গম	২৯,২২৭	৬,৪৫,০০০	৫,৩৬,০০০	১২,১০,২২৭
৪	আলু	১৯,০২০	৩,৬৮,০০০	৫,০৩,০০০	৮,৯০,০২০
	মোট	১৩১,৫৭৯	৪২,৭৬,৫০০	৪৯,৯৮,০০০	৯৪,০৬,০৭৯

ক্রঃ নং	ফসলের নাম	বিতরণ			মোট
		মৌল	ভিত্তি	প্রত্যায়িত	
১	পাট	৩৬১৬	১,৩০,০০০	১০,২০,০০০	১১,৫৬,৬১৬
২	ধান	১১,৪৫০	৬,৫১,৭০০	১০,২৫০৮৯	১৮,২৮,১৩৯
৩	গম	-	২৪,০০০	৫৪,০০০	৭৮,০০০
৪	আলু	৮,০০০	৮৬,০০০	৬০,০০০	১,৫৪,০০০
	মোট	২৩,০৬৬	৮,৯১,৭০০	২১,৫৯,০৮৯	৩০,৭৩,৮৫৫

বীজ প্রত্যয়ন এজেন্সীর ২০০৭-২০০৮ খ্রীঃ অর্থ বছরের উল্লেখযোগ্য সাফল্য :

(ক) বিভিন্ন বীজ ফসলের মাঠ পরিদর্শন ও প্রত্যয়ন সংক্রান্ত সাফল্য :

ধান বীজ (আউশ, আমন, বোরো)	গম বীজ	আলু বীজ	পাট বীজ
সরকারী পর্যায়ে মৌল, ভিত্তি ও প্রত্যয়িত শ্রেণীর প্রায় ৪,২১৬ হেক্টর এবং বেসরকারী পর্যায়ে ভিত্তি ও প্রত্যয়িত শ্রেণীর প্রায় ৩,৭২৮ হেক্টর জমি প্রত্যয়ন করা হয়েছে।	প্রায় ২৬৮ হেক্টর (সরকারী) এবং প্রায় ২ হেক্টর (বেসরকারী) জমি প্রত্যয়ন করা হয়েছে।	প্রায় ২৪৬ হেক্টর (সরকারী) এবং প্রায় ৩৩৯ হেক্টর (বেসরকারী) জমি প্রত্যয়ন করা হয়েছে।	প্রায় ২,১২৬ হেক্টর (সরকারী) জমি প্রত্যয়ন করা হয়েছে।

(খ) বিভিন্ন বীজ ফসলের বীজ পরীক্ষার সাফল্য :

ধান বীজ	গম বীজ	পাট বীজ	আমদানীকৃত বীজ	(ISTA) প্রেরিত রেফারী বীজ	অন্যান্য বীজ
সরকারী পর্যায়ে ধান বীজ (আউশ, আমন, বোরো) ফসলের প্রায় ৪৭৩ টি নমুনা পরীক্ষা করা হয়েছে যার মোট বীজের পরিমাণ ৫,৬৪৫ মেগটন।	৯০ টি বীজ নমুনার প্রায় ১,৮৩৩ মেগটন বীজ পরীক্ষা করা হয়েছে।	৫৬ টি বীজ নমুনার প্রায় ৪৮ মেগটন বীজ পরীক্ষা করা হয়েছে।	২৬৮ টি বীজ নমুনার প্রায় ১,০৮৬ মেগটন বীজ পরীক্ষা করা হয়েছে।	১২টি বীজ নমুনা পরীক্ষা করা হয়েছে।	মার্কেট মনিটরিং এর মাধ্যমে ধান বীজ ফসলের প্রায় ২৭ টি বীজ নমুনা, গম বীজের ০৩ টি নমুনা, পাট বীজের ১৩ টি নমুনা, সবজি বীজের ২২১ টি নমুনা পরীক্ষা করা হয়েছে। কৃষি সম্প্রসারণ অধিদপ্তরের চাষী পর্যায়ে উৎপন্ন বীজের মধ্যে ধান বীজ ফসলের প্রায় ২০৩ টি নমুনা, গম বীজ ফসলের ৩৪ টি নমুনা পরীক্ষা করা হয়েছে। এছাড়াও অন্যান্য ক্ষেত্রে ১৪ টি নমুনা পরীক্ষা করা হয়েছে।

(গ) জাত পরীক্ষা সংক্রান্ত সাফল্য :

রোপা আমন	বোরো	গম	আলু	পাট
২ টি জাতের DUS Test এবং ৩৩২ টি নমুনার Pre-Post & Grow-out Test সম্পন্ন হয়েছে।	৭ টি জাতের DUS Test এবং ৪৪১ টি নমুনার Pre-Post & Grow-out Test সম্পন্ন হয়েছে।	৪ টি জাতের DUS Test এবং ২০৬ টি নমুনার Pre-Post & Grow-out Test সম্পন্ন হয়েছে।	১৯৮ টি নমুনার Pre-Post & Grow-out Test সম্পন্ন হয়েছে।	৩ টি জাতের DUS Test এবং ১৩০ টি নমুনার Pre-Post & Grow-out Test সম্পন্ন হয়েছে।

প্রশিক্ষণ ও প্রকাশনা কর্মকাণ্ডের সচিত্র প্রতিবেদন



কৃষি সম্প্রসারণ কম্পোনেন্ট -ডানিডার অর্থায়নে বীজ প্রত্যয়ন এজেন্সী কর্তৃক আয়োজিত বীজ প্রত্যয়ন ও বীজ আইন বিষয়ক কর্মশালায় মঞ্জু উপবিষ্ট জনাব এম হারুন-উর-রশীদ, মহাপরিচালক, বারি, প্রাক্তন মহাপরিচালক, ডিএই, পরিচালক, এসসিএ ও অন্যান্য কর্মকর্তাবৃন্দ।



কৃষি সম্প্রসারণ কম্পোনেন্ট -ডানিডার অর্থায়নে বীজ প্রত্যয়ন এজেন্সী কর্তৃক আয়োজিত বীজ প্রত্যয়ন ও বীজ আইন বিষয়ক কর্মশালায় জনাব আনোয়ার ফারুক, মহাপরিচালক, বীজ উইং, কৃষি মহাপালায়, জনাব ফ্রেমিং এরিকসন, সিনিয়র এ্যাডভাইজার, এইসি, জনাব ননী গোপাল রায়, পরিচালক, এসসিএ ও অন্যান্য কর্মকর্তাবৃন্দ



কৃষি সম্প্রসারণ কম্পোনেন্ট -ডানিডার অর্থায়নে বীজ প্রত্যয়ন এজেন্সী কর্তৃক আয়োজিত বীজ শিল্প উন্নয়নে বীজ প্রত্যয়ন এজেন্সীর জুমিকা সেমিনার চট্টগ্রাম, উদ্বোধনী অনুষ্ঠানে বক্তব্যরত জনাব ননী গোপাল রায়, পরিচালক, এসসিএ ও অন্যান্য কর্মকর্তাবৃন্দ



জাপান সরকারের অর্থায়নে সীড কোয়ালিটি কন্ট্রোল প্রজেক্ট বাস্তবায়ন কার্যক্রম পরিদর্শনে বীজ প্রত্যয়ন এজেন্সী সদর দপ্তর, গাজীপুর-এ জাপান এ্যাডভাইজার, ঢাকা এর সেক্রেট সেক্রেটারী জনাব সুকনা, বীজ প্রত্যয়ন এজেন্সীর পরিচালক ও অন্যান্য কর্মকর্তাবৃন্দ।



বীজ প্রত্যয়ন এজেন্সী, সদর দপ্তরে আয়োজিত বার্ষিক কর্ম পরিকল্পনা এবং সিটিজেন চার্টার বিষয়ক প্রশিক্ষণে জনাব মোঃ মোজাহারুল ইসলাম, পরিচালক, বীজ প্রত্যয়ন এজেন্সী এবং বিভিন্ন পর্যায়ের কর্মকর্তাবৃন্দ



বাংলাদেশ চীন মৈত্রী সম্মেলন কেন্দ্র, ঢাকায় অনুষ্ঠিত জাতীয় বীজ সম্মেলন ও মেলা ২০০৮ উদযাপন উপলক্ষে বীজ প্রত্যয়ন এজেন্সীর স্টলে উপস্থিত পরিচালক, এসসিএ, এসিস্টেন্ট সিনিয়র এ্যাডভাইজার, এইসি, জনাব নজরুল ইসলাম ও অন্যান্য কর্মকর্তাবৃন্দ

Main Functions of Seed Certification Agency in Bangladesh

